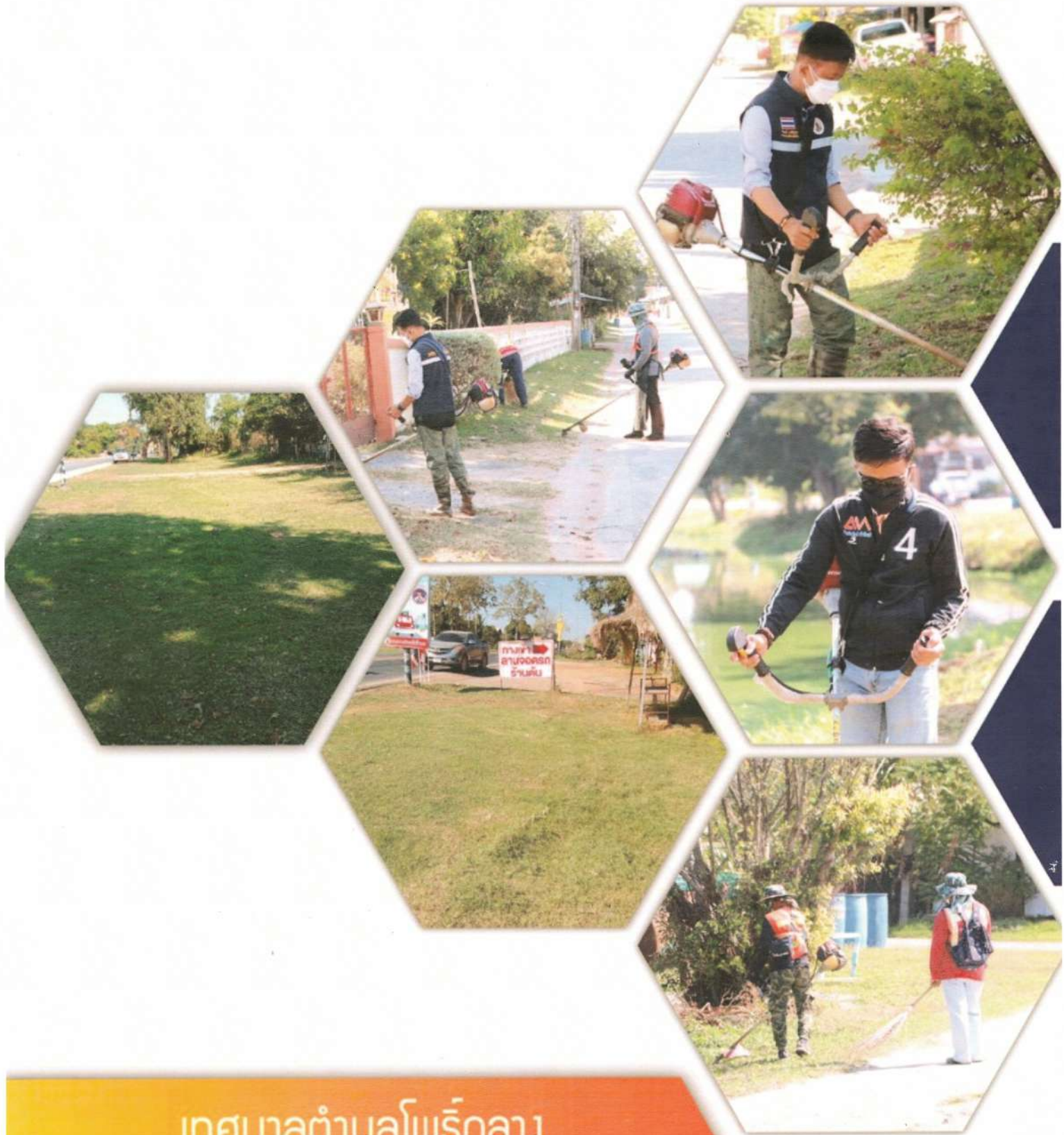




รายงานสรุปการประเมินผล นโยบายพริกกลางเมืองสะอาด (งานตัดหญ้า)



เทศบาลตำบลพริกกลาง
อำเภอเมืองนครราชสีมา จังหวัดนครราชสีมา

สรุปการประเมินผลนโยบายโพธิ์กลางเมืองสะอาด (งานตัดหญ้า)
เทศบาลตำบลโพธิ์กลาง อำเภอเมืองนครราชสีมา จังหวัดนครราชสีมา

ตามคำแถลงนโยบายของนายกเทศมนตรีตำบลโพธิ์กลาง เมื่อวันที่ ๔ มิถุนายน ๒๕๖๔ โพธิ์กลางเมืองคุณย่าน่าอยู่ เมืองสะอาด เมืองปลอดภัย เมืองทันสมัย และเมืองแห่งความสุข ได้มีนโยบายด้านสาธารณสุขและสิ่งแวดล้อม งานตัดหญ้าริมทาง ถนนหลัก ถนนรอง ซอกซอย ในเขตทางหน้าบ้าน ให้สะอาดสวยงามเป็นประจำอย่างสม่ำเสมอทุกเดือน

ทางเทศบาลตำบลโพธิ์กลางได้ดำเนินการวางแผนการทำงาน โดยจ้างเหมาบริการ (จ้างแรงงาน) ตำแหน่ง พนักงานทำความสะอาด (ตัดหญ้า) บริเวณไหล่ทางสาธารณะ ตัดหญ้าดูแลรักษา ความสะอาดสวนสาธารณะ ตัดหญ้าถนนเส้นหลัก ถนนเส้นรอง ถนนเส้นกลางหมู่บ้าน ถนนในซอย วัด โรงเรียน สระน้ำหมู่บ้าน โดยได้กำหนดพื้นที่รับผิดชอบ ดังนี้

ทีม A พื้นที่รับผิดชอบ หมู่ ๓ หมู่ ๔			
ที่	ชื่อ - สกุล		ตำแหน่ง
๑	นางประไพพร	โนวัฒน์	จ้างเหมาบริการทำความสะอาด(ปิดกวาด)
๒	นางสาวสมัย	อิฐดอน	จ้างเหมาบริการทำความสะอาด(ปิดกวาด)
๓	นางสาวจิราวัฒน์	เหล็อรุณ	จ้างเหมาบริการทำความสะอาด(ตัดหญ้า)
๔	นายสมพงศ์	ตากงเหลื่อม	จ้างเหมาบริการทำความสะอาด(ตัดหญ้า)
๕	นายกำจัด	วิชาสวัสดิ์	จ้างเหมาบริการทำความสะอาด(ตัดหญ้า)
ทีม B พื้นที่รับผิดชอบ หมู่ ๒ หมู่ ๕			
๑	นางสาวอัมพร	สนทะเล	จ้างเหมาบริการทำความสะอาด(ปิดกวาด)
๒	นางสุปราณี	นิลสันเทียะ	จ้างเหมาบริการทำความสะอาด(ปิดกวาด)
๓	นายมนู	ตรีเกาะ	จ้างเหมาบริการทำความสะอาด(ตัดหญ้า)
๔	นายราชันย์	รักธรรมบุญ	จ้างเหมาบริการทำความสะอาด(ตัดหญ้า)
ทีม C พื้นที่รับผิดชอบ หมู่ ๑ หมู่ ๗			
๑	นางรุ่งฤดี	แสนศรีมนต์	จ้างเหมาบริการทำความสะอาด(ปิดกวาด)
๒	นางสาวณฐมน	งามสันเทียะ	จ้างเหมาบริการทำความสะอาด(ปิดกวาด)
๓	นายอัศฎา	นาคศิริ	จ้างเหมาบริการทำความสะอาด(ตัดหญ้า)
๔	นายฤทธิชัย	รันขุนทด	จ้างเหมาบริการทำความสะอาด(ตัดหญ้า)
๕	นายอิทธิรุจน์	บุรีมาตร	จ้างเหมาบริการทำความสะอาด(ตัดหญ้า)
ทีม D พื้นที่รับผิดชอบ หมู่ ๘ หมู่ ๑๐			
๑	นางสุนีย์	ดีสันเทียะ	จ้างเหมาบริการทำความสะอาด(ปิดกวาด)
๒	นางสาวสมควร	เส็งกำปัง	จ้างเหมาบริการทำความสะอาด(ปิดกวาด)
๓	นายอานนท์	สิทธิประภา	จ้างเหมาบริการทำความสะอาด(ตัดหญ้า)
๔	นายณัฐพงศ์	ชันงูเหลื่อม	จ้างเหมาบริการทำความสะอาด(ตัดหญ้า)
๕	นายวิทยา	บุญโรจน์	จ้างเหมาบริการทำความสะอาด(ตัดหญ้า)

เพื่อเป็นการประเมินผลการปฏิบัติงานตามนโยบายฯ มีประสิทธิภาพและประสิทธิผล จึงได้ทำการประเมินผลโดยได้ดำเนินการสุ่มสำรวจความคิดเห็นของประชาชนในตำบลโพธิ์กลาง โดยเจ้าหน้าที่ได้แจกแบบสอบถามเพื่อนำมาประมวลผลและสรุปผลการประเมิน เพื่อนำผลที่ได้มาปรับปรุงและใช้เป็นข้อมูลในการดำเนินโครงการในครั้งต่อไป รายละเอียดตามผลการวิเคราะห์ข้อมูลดังนี้

สรุปผลการวิเคราะห์ข้อมูล
ความพึงพอใจนโยบายโพธิ์กลางเมืองสะอาด (งานตัดหญ้า)
เทศบาลตำบลโพธิ์กลาง อำเภอเมืองนครราชสีมา จังหวัดนครราชสีมา

การประเมินจำแนกเป็น ๓ ส่วน คือ ส่วนที่ ๑ ข้อมูลทั่วไปของผู้ตอบแบบสอบถาม ส่วนที่ ๒ ความพึงพอใจต่อโครงการ ส่วนที่ ๓ ข้อเสนอแนะ สรุปข้อมูลได้ดังนี้

ค่าระดับความพึงพอใจ แปลความหมายได้ดังนี้

ต่ำกว่า ๑.๕๐ หมายถึง น้อยที่สุด

๑.๕๐ - ๒.๕๐ หมายถึง น้อย

๒.๕๑ - ๓.๕๐ หมายถึง ปานกลาง

๓.๕๑ - ๔.๕๐ หมายถึง มาก

๔.๕๑ - ๕.๐๐ หมายถึง มากที่สุด

ตอนที่ ๑ ผลการวิเคราะห์ข้อมูลทั่วไปของผู้ตอบแบบสอบถาม

ตารางที่ ๑ แสดงจำนวนร้อยละของผู้ตอบแบบสอบถาม จำแนกตามเพศ อายุ การศึกษา อาชีพ ที่อยู่

ข้อมูลทั่วไป	จำนวน (คน)	ร้อยละ
๑. เพศ		
ชาย	๙๕	๔๓.๑๘
หญิง	๑๒๕	๕๖.๘๒
รวม	๒๒๐	๑๐๐
๒. อายุ		
ต่ำกว่า ๒๐ ปี	๔	๑.๘๒
๒๐ - ๓๐ ปี	๒๔	๑๐.๙๑
๓๑ - ๔๐ ปี	๔๐	๑๘.๑๘
๔๑ - ๕๐ ปี	๔๕	๒๐.๔๕
๕๑ - ๖๐ ปี	๔๒	๑๙.๐๙
มากกว่า ๖๐ ปี	๖๕	๒๙.๕๕
รวม	๒๒๐	๑๐๐
๓. การศึกษา		
ประถมศึกษา	๗๓	๓๓.๑๘
มัธยมศึกษา	๖๗	๓๐.๔๕
อนุปริญญา	๓๐	๑๓.๖๔
ปริญญาตรี	๔๐	๑๘.๑๘
อื่นๆ	๑๐	๔.๕๕
รวม	๒๒๐	๑๐๐

ข้อมูลทั่วไป	จำนวน (คน)	ร้อยละ
๔. อาชีพ		
ข้าราชการ พนักงาน ลูกจ้างของรัฐ	๓๓	๑๕.๐๐
พนักงานบริษัท	๓๒	๑๔.๕๕
ค้าขาย/ธุรกิจส่วนตัว	๕๓	๒๔.๐๙
อื่นๆ	๑๐๒	๔๖.๓๖
รวม	๒๒๐	๑๐๐
ข้อมูลทั่วไป	จำนวน (คน)	ร้อยละ
๕. ที่อยู่		
ม.๑ บ้านหนองปรือ	๑	๐.๔๖
ม.๒ บ้านหนองไผ่	๕๙	๒๖.๘๒
ม.๓ บ้านหนองพลวงน้อย	๖๒	๒๘.๑๘
ม.๔ บ้านหนองพลวงมะนาว	๒๘	๑๒.๗๓
ม.๕ บ้านหนองพุฒซา	๒๓	๑๐.๔๕
ม.๗ บ้านบึงแสนสุข	๒	๐.๙๑
ม.๘ บ้านศรีสมบูรณ์	๕	๒.๒๗
ม.๙ บ้านค่ายสุรธรรมพิทักษ์	๗	๓.๑๘
ม.๑๐ บ้านหนองไผ่พัฒนา	๒๖	๑๑.๘๒
ม.๑๑ บ้านหนองพลวงพัฒนา	๗	๓.๑๘
รวม	๒๒๐	๑๐๐

จากตารางที่ ๑ ข้อมูลทั่วไปของผู้ตอบแบบสอบถาม จำนวน ๒๒๐ ชุด จำแนกตามลักษณะทั่วไปของกลุ่มตัวอย่าง มีดังนี้

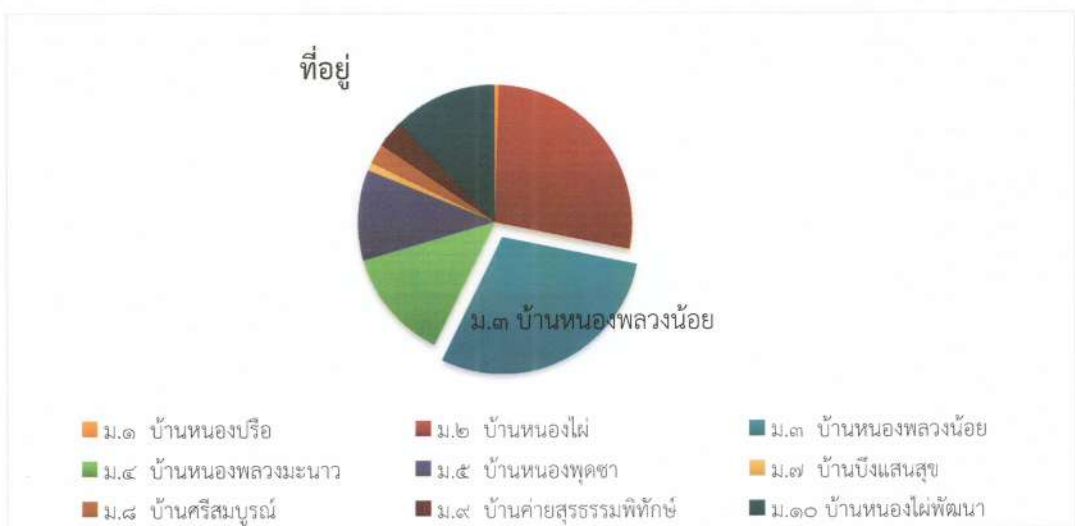
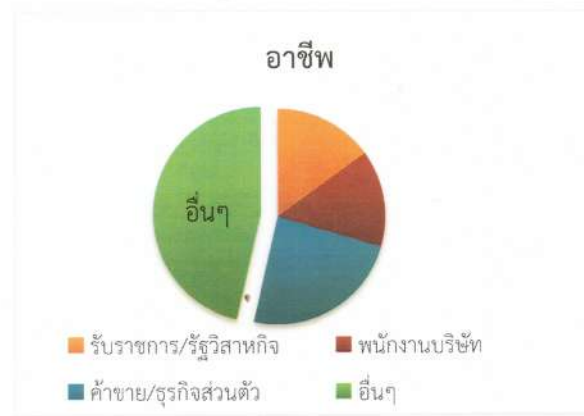
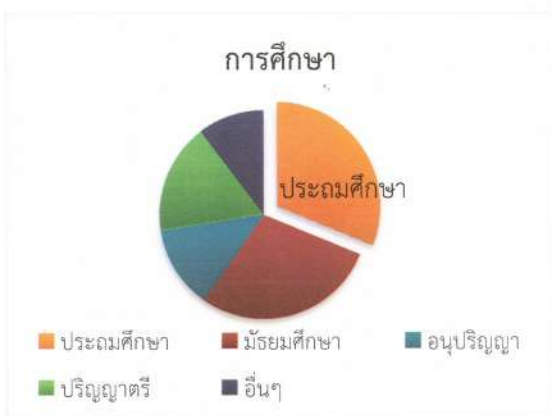
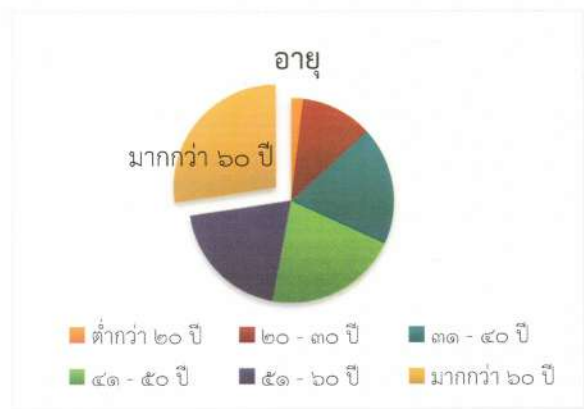
จำแนกตามเพศ พบว่า ผู้ตอบแบบสอบถามเป็น เพศหญิง มากที่สุด จำนวน ๑๒๕ คน คิดเป็นร้อยละ ๕๖.๘๒ และเป็นเพศชาย จำนวน ๙๕ คน คิดเป็นร้อยละ ๔๓.๑๘

จำแนกตามอายุ พบว่า ผู้ตอบแบบสอบถามมีอายุ มากกว่า ๖๐ ปี มากที่สุด จำนวน ๖๕ คน คิดเป็นร้อยละ ๒๙.๕๕ และรองลงมาอายุ ๔๑ - ๕๐ ปี จำนวน ๔๕ คน คิดเป็นร้อยละ ๒๐.๔๕

จำแนกตามระดับการศึกษา พบว่า ผู้ตอบแบบสอบถามมีการศึกษา ระดับประถมศึกษา มากที่สุด จำนวน ๗๓ คน คิดเป็นร้อยละ ๓๓.๑๘ รองลงมา มีการศึกษาระดับมัธยมศึกษา จำนวน ๖๗ คน คิดเป็นร้อยละ ๓๐.๔๕

จำแนกตามอาชีพ พบว่า ผู้ตอบแบบสอบถามอาชีพ อื่นๆ มากที่สุด จำนวน ๑๐๒ คน คิดเป็นร้อยละ ๔๖.๓๖ รองลงมา มีอาชีพค้าขาย/ธุรกิจส่วนตัว จำนวน ๕๓ คน คิดเป็นร้อยละ ๒๔.๐๙

จำแนกตามที่อยู่ พบว่า ผู้ตอบแบบสอบถามที่อยู่ ม.๓ บ้านหนองพลวงน้อย มากที่สุด จำนวน ๖๒ คน คิดเป็นร้อยละ ๒๘.๑๘ รองลงมาที่อยู่ ม.๒ บ้านหนองไผ่ จำนวน ๕๙ คน คิดเป็นร้อยละ ๒๖.๘๒



ส่วนที่ ๒ ความพึงพอใจต่อนโยบายโพธิ์กลางเมืองสะอาด (งานตัดหญ้า)

ตารางที่ ๒ แสดงจำนวนร้อยละของผู้ตอบแบบสอบถามความพึงพอใจต่อนโยบายโพธิ์กลางเมืองสะอาด (งานตัดหญ้า)

รายการ	ความพึงพอใจ					รวม	ค่าเฉลี่ย	ความหมาย
	มากที่สุด	มาก	ปานกลาง	น้อย	น้อยที่สุด			
๑. นโยบายโพธิ์กลางเมืองสะอาดโดยภาพรวม	๙๗	๑๐๓	๒๐	-	-	๒๒๐	๔.๓๕	มาก
๒. ความเรียบร้อยของงานตัดหญ้าและการเก็บเศษหญ้า	๘๗	๑๑๐	๒๑	๒	-	๒๒๐	๔.๒๘	มาก
๓. ภูมิทัศน์มีความสะอาด ความสวยงาม ความปลอดภัย	๙๓	๑๐๔	๒๒	๑	-	๒๒๐	๔.๓๑	มาก
๔. สภาพพื้นที่มีความสะอาดอยู่เสมอ	๙๖	๙๙	๒๕	-	-	๒๒๐	๔.๓๒	มาก
๕. ความถี่ในงานตัดหญ้าในรอบเดือน	๗๔	๑๑๖	๒๘	๒	-	๒๒๐	๔.๑๙	มาก
๖. ความกระตือรือร้น ความขยัน ในการปฏิบัติหน้าที่ของคณงานตัดหญ้า	๘๘	๑๑๒	๒๐	-	-	๒๒๐	๔.๓๑	มาก
๗. อุปกรณ์ เครื่องมือเครื่องใช้ ในงานตัดหญ้า มีความเหมาะสมและเพียงพอ	๗๒	๑๒๑	๒๖	๑	-	๒๒๐	๔.๒๐	มาก
๘. งานตัดหญ้าครอบคลุมทุกพื้นที่ภายในเขตเทศบาล	๗๒	๑๐๘	๓๗	๓	-	๒๒๐	๔.๑๓	มาก
๙. งานตัดหญ้าควรดำเนินการอย่างต่อเนื่อง	๙๓	๙๙	๒๗	๑	-	๒๒๐	๔.๒๙	มาก
ค่าเฉลี่ยโดยรวม							๔.๒๖	มาก

ความพึงพอใจต่อนโยบายโพธิ์กลางเมืองสะอาด (งานตัดหญ้า)



จากตารางที่ ๒ พบว่า ผู้ตอบแบบสอบถามมีความพึงพอใจต่อนโยบายโพธิ์กลางเมืองสะอาด(งานตัดหญ้า) เรื่อง นโยบายโพธิ์กลางเมืองสะอาดโดยภาพรวม มากที่สุด ค่าเฉลี่ยเท่ากับ ๔.๓๕ มีความพึงพอใจอยู่ในระดับมาก รองลงมา เรื่อง สภาพพื้นที่มีความสะอาดอยู่เสมอ ค่าเฉลี่ยเท่ากับ ๔.๓๒ ความพึงพอใจอยู่ในระดับมาก ซึ่งความพึงพอใจในภาพรวมต่อนโยบายโพธิ์กลางเมืองสะอาด(งานตัดหญ้า) ในครั้งนี้ ค่าเฉลี่ยโดยรวมเท่ากับ ๔.๒๖ มีความพึงพอใจระดับ มาก

ส่วนที่ ๓ ข้อเสนอแนะ

๑. ดีมาก
๒. พึงพอใจในการทำงานดีมาก
๓. การดำเนินการและการพัฒนาต่างๆในหมู่บ้านจัดว่าอยู่ในเกณฑ์ดีมาก
๔. ดีมากๆ สะอาด
๕. ขอขอบคุณที่ดูแลความเรียบร้อยของตำบลโพธิ์กลาง
๖. ขอพระคุณท่านนายกมากๆ เลยคะ บ้านเมืองสะอาดมาก
๗. เพิ่มเติมให้ตัดหญ้า ตัดกิ่งไม้ ภายในซอยที่ยื่นออกมา ทำให้ชุด ชิด ข้างรถและหลังคารถเสียหาย เพื่อให้ซอยสะอาดและกว้างขึ้น ดูแลสวยงามเรียบร้อย