



รายงานสรุปการประเมินผล
โครงการส่งเสริมกิจกรรมผู้สูงอายุ
“ธรรมะกับผู้สูงวัย ใส่ใจสุขภาพ”
ประจำปีงบประมาณ พ.ศ. ๒๕๖๗



คณะกรรมการฝ่ายประเมินผล
เทศบาลตำบลโพธิ์กลาง
อำเภอเมือง จังหวัดนครราชสีมา

สรุปการประเมินผล

โครงการส่งเสริมกิจกรรมผู้สูงอายุ “ธรรมะกับผู้สูงวัย ใส่ใจสุขภาพ”

กองสวัสดิการสังคม เทศบาลตำบลโพธิ์กลาง

อำเภอเมืองนครราชสีมา จังหวัดนครราชสีมา

ผู้รับผิดชอบ

กองสวัสดิการสังคม เทศบาลตำบลโพธิ์กลาง

วัตถุประสงค์

๑. เพื่อส่งเสริมให้ผู้สูงอายุมีความรู้ ความเข้าใจ ปรับเปลี่ยนพฤติกรรมในการดูแลสุขภาพอนามัยของตนเอง
๒. เพื่อส่งเสริมให้ผู้สูงอายุมีทัศนคติที่ดีต่อการดูแลสุขภาพให้แข็งแรง อยู่ในสังคมอย่างมีคุณค่า ตระหนักถึงคุณค่าของตัวเอง วิถีวัฒนธรรม ภูมิปัญญาท้องถิ่น การใช้เวลาว่างให้เกิดประโยชน์และเป็นแบบอย่างที่ดีของสังคม รวมทั้งมีความเข้มแข็งทั้งร่างกายและจิตใจ
๓. เพื่อให้เกิดการสร้างเครือข่ายในการดูแลส่งเสริมสุขภาพผู้สูงอายุ รวมทั้งการสร้างเครือข่ายทางสังคมของผู้สูงอายุให้เข้มแข็ง
๔. เพื่ออบรมศึกษาดูงานชมรมผู้สูงอายุ โรงเรียนผู้สูงอายุ กลุ่มอาชีพผู้สูงอายุ หรือศูนย์พัฒนาคุณภาพชีวิตผู้สูงอายุ เพื่อแลกเปลี่ยนเรียนรู้ประสบการณ์ซึ่งกันและกัน สามารถนำมาเป็นแนวทางในการพัฒนาโรงเรียนผู้สูงอายุและศูนย์พัฒนาคุณภาพชีวิตและส่งเสริมอาชีพผู้สูงอายุในตำบลโพธิ์กลางต่อไป
๕. เพื่อส่งเสริมให้ผู้สูงอายุมีคุณธรรม เกิดความสามัคคี มีจิตสำนึกในการรักชาติ ศาสนา พระมหากษัตริย์

เป้าหมายโครงการ

ผู้สูงอายุที่มีอายุ ๖๐ ปีบริบูรณ์ขึ้นไป ในเขตเทศบาลตำบลโพธิ์กลางจำนวน ๓๓๓ คน และผู้บริหารท้องถิ่น สมาชิกสภาเทศบาล พนักงานเทศบาล ลูกจ้างประจำ พนักงานจ้าง จำนวน ๔๒ คน รวมผู้เข้าร่วมโครงการฯ ทั้งสิ้น จำนวน ๓๗๕ คน

ระยะเวลาดำเนินงาน

- จัดอบรมให้ความรู้ วันที่ ๗ ธันวาคม ๒๕๖๖
- เดินทางไปศึกษาดูงาน วันที่ ๘ ธันวาคม ๒๕๖๖

สถานที่ดำเนินการ

- จัดอบรมให้ความรู้ ณ โรงแรมสีมาธานี อ.เมือง จ.นครราชสีมา
- เดินทางไปศึกษาดูงาน ณ กลุ่มการท่องเที่ยวโดยชุมชนวัดป่าใต้ อ.เชียงคาน จ.เลย
- เดินทางไปศึกษาดูงาน ณ บ้านพิพิธภัณฑิ์ไทด้า ตำบลเขาแก้ว อ.เชียงคาน จ.เลย
- เดินทางไปกราบขอพรพระเดชพระคุณท่านหลวงพ่อดมศรี อัดตสิริ ศิษย์หลวงปู่ชอบ ฐานสโม เจ้าอาวาสวัดเวฬุวนาราม ณ วัดป่าเวฬุวนาราม ตำบลผาน้อย อำเภอวังสะพุง จังหวัดเลย

งบประมาณ

ตั้งไว้ ๕๙๐,๐๐๐ บาท

ผลที่คาดว่าจะได้รับ

๑. ผู้เข้าร่วมโครงการฯ มีความรู้ความเข้าใจ ในการดูแลสุขภาพพอนามัยของตนเอง
๒. ผู้เข้าร่วมโครงการฯ มีทัศนคติที่ดีต่อการดูแลสุขภาพให้แข็งแรงอยู่ในสังคมอย่างมีคุณค่า ตระหนักถึงคุณค่าของตัวเอง วิถีวัฒนธรรม ภูมิปัญญาท้องถิ่น การใช้เวลาว่างให้เกิดประโยชน์ และเป็นแบบอย่างที่ดีของสังคม รวมทั้งมีความเข้มแข็งทั้งร่างกายและจิตใจ
๓. ผู้เข้าร่วมโครงการฯ ได้ร่วมทำกิจกรรมที่เป็นประโยชน์ในการดำรงชีวิตและมีเวทีแลกเปลี่ยน เรียนรู้ซึ่งกันและกัน ได้เรียนรู้และสร้างเสริมประสบการณ์ชีวิตจากสถานที่จริง ได้รับความรู้ และประสบการณ์เพิ่มขึ้น ซึ่งสามารถนำความรู้ที่ได้มาใช้ในการพัฒนาชุมชนและสังคม
๔. เกิดเครือข่ายในการดูแลส่งเสริมสุขภาพผู้สูงอายุ รวมทั้งสร้างเครือข่ายทางสังคมผู้สูงอายุให้ เข้มแข็ง
๕. ผู้เข้าร่วมโครงการฯ มีคุณธรรม เกิดความสามัคคี มีจิตสำนึกในความรักชาติ ศาสนา พระมหากษัตริย์

บัดนี้ โครงการดังกล่าวได้ดำเนินการเสร็จเรียบร้อยแล้ว เพื่อให้การดำเนินการประเมินผลโครงการ ส่งเสริมกิจกรรมผู้สูงอายุฯ เป็นไปด้วยความเรียบร้อย คุ่มค่า มีประสิทธิภาพและประสิทธิผล คณะอนุกรรมการ ฝ่ายประเมินผล จึงได้ดำเนินการประเมินผลโครงการฯ โดยแจกแบบประเมินความพึงพอใจให้กับผู้เข้าร่วม โครงการเพื่อนำมาประมวลผลและสรุปผลการประเมิน เพื่อนำผลที่ได้มาปรับปรุงและใช้เป็นข้อมูลในการ ดำเนินโครงการในครั้งต่อไป รายละเอียดตามผลการวิเคราะห์ข้อมูลดังนี้

สรุปผลการวิเคราะห์ข้อมูล

ความพึงพอใจโครงการส่งเสริมกิจกรรมผู้สูงอายุ “ธรรมะกับผู้สูงวัย ใส่ใจสุขภาพ”
กองสวัสดิการสังคม เทศบาลตำบลโพธิ์กลาง
อำเภอเมืองนครราชสีมา จังหวัดนครราชสีมา

การประเมินจำแนกเป็น ๓ ส่วน คือ ส่วนที่ ๑ ข้อมูลทั่วไปของผู้ตอบแบบสอบถาม ส่วนที่ ๒ ความพึงพอใจต่อโครงการ ส่วนที่ ๓ ข้อเสนอแนะ สรุปข้อมูลได้ดังนี้

ค่าระดับความพึงพอใจ แปลความหมายได้ดังนี้

ต่ำกว่า ๑.๕๐ หมายถึง น้อยที่สุด

๑.๕๐ – ๒.๕๐ หมายถึง น้อย

๒.๕๑ – ๓.๕๐ หมายถึง ปานกลาง

๓.๕๑ – ๔.๕๐ หมายถึง มาก

๔.๕๑ – ๕.๐๐ หมายถึง มากที่สุด

ส่วนที่ ๑ ผลการวิเคราะห์ข้อมูลทั่วไปของผู้ตอบแบบสอบถาม

ตารางที่ ๑ แสดงจำนวนร้อยละของผู้ตอบแบบสอบถาม จำแนกตามเพศ การศึกษา ที่อยู่

ข้อมูลทั่วไป	จำนวน (คน)	ร้อยละ
๑. เพศ		
ชาย	๕๕	๑๘.๙๗
หญิง	๒๓๕	๘๑.๐๓
รวม	๒๙๐	๑๐๐
๒. การศึกษา		
ประถมศึกษา	๑๐๒	๓๕.๑๗
มัธยมศึกษา	๑๑๔	๓๙.๓๑
อนุปริญญา	๑๘	๖.๒๑
ปริญญาตรี	๔๗	๑๖.๒๑
ปริญญาโท	๕	๑.๗๒
อื่นๆ	๔	๑.๓๘
รวม	๒๙๐	๑๐๐

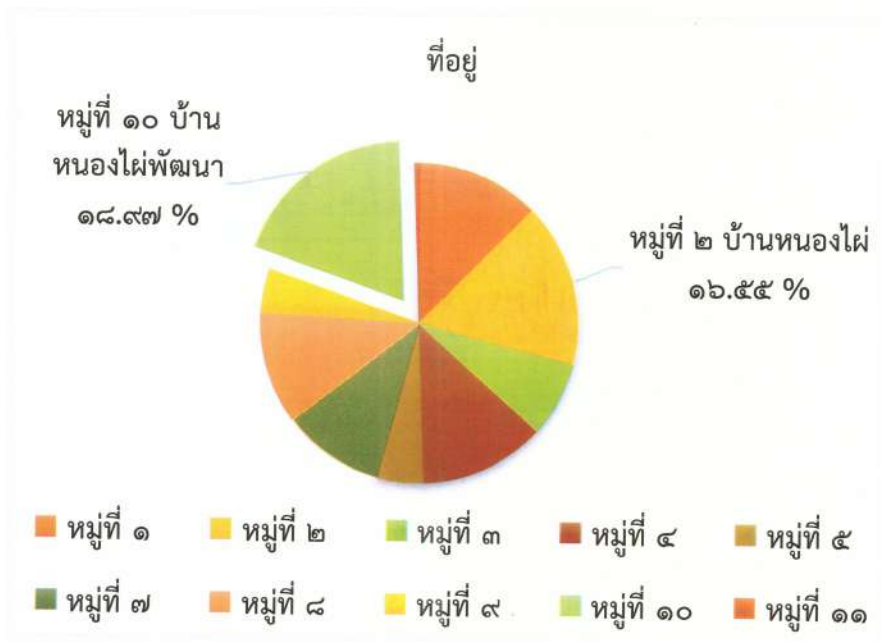
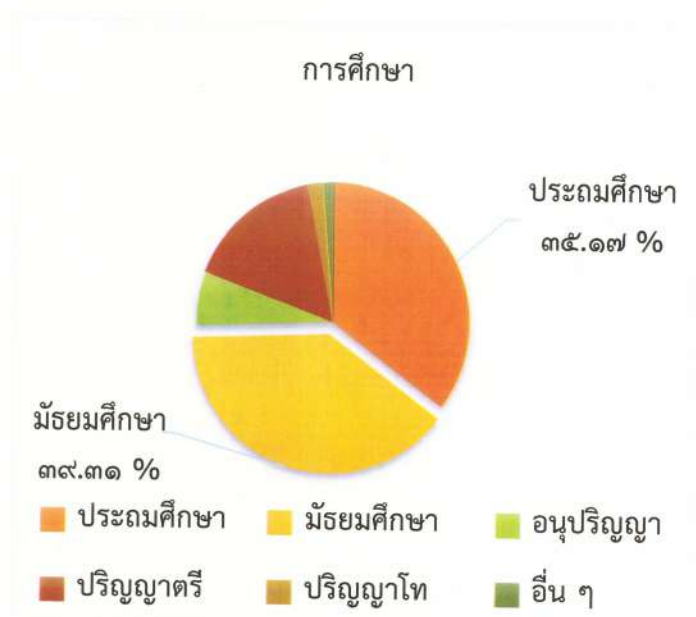
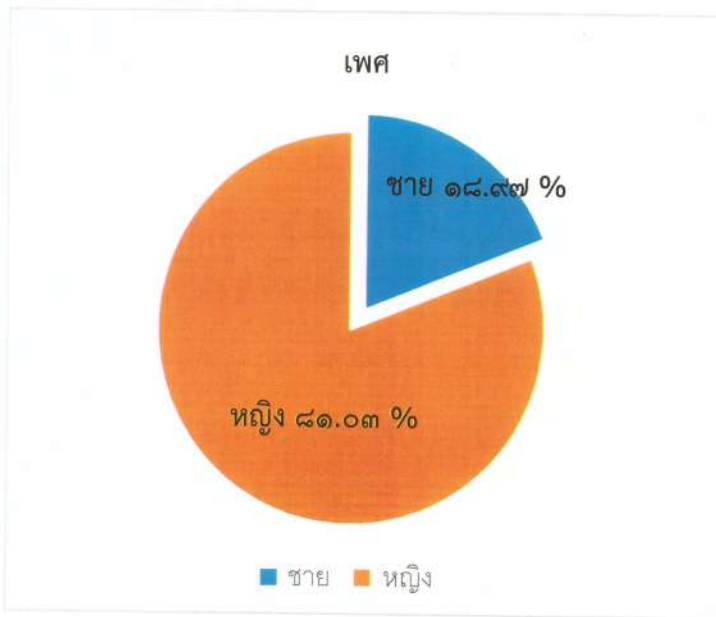
ข้อมูลทั่วไป	จำนวน (คน)	ร้อยละ
๓. ที่อยู่		
หมู่ที่ ๑ บ้านหนองปรือ	๓๖	๑๒.๔๑
หมู่ที่ ๒ บ้านหนองไผ่	๔๘	๑๖.๕๕
หมู่ที่ ๓ บ้านหนองพลวงน้อย	๒๒	๗.๕๙
หมู่ที่ ๔ บ้านหนองพลวงมะนาว	๓๗	๑๒.๗๖
หมู่ที่ ๕ บ้านหนองพุดซา	๑๔	๔.๘๓
หมู่ที่ ๗ บ้านบึงแสนสุข	๓๐	๑๐.๓๔
หมู่ที่ ๘ บ้านศรีสมบูรณ์	๓๓	๑๑.๓๘
หมู่ที่ ๙ บ้านค่ายสุรธรรมพิทักษ์	๑๓	๔.๔๘
หมู่ที่ ๑๐ บ้านหนองไผ่พัฒนา	๕๕	๑๘.๙๗
หมู่ที่ ๑๑ บ้านหนองพลวงพัฒนา	๒	๐.๖๙
รวม	๒๙๐	๑๐๐

จากตารางที่ ๑ ข้อมูลทั่วไปของผู้ตอบแบบสอบถาม จำนวน ๒๙๐ ชุด จำแนกตามลักษณะทั่วไปของกลุ่มตัวอย่าง มีดังนี้

จำแนกตามเพศ พบว่า ผู้ตอบแบบสอบถามเป็น เพศหญิง มากที่สุด จำนวน ๒๓๕ คน คิดเป็นร้อยละ ๘๑.๐๓ และเป็นเพศชาย จำนวน ๕๕ คน คิดเป็นร้อยละ ๑๘.๙๗

จำแนกตามระดับการศึกษา พบว่า ผู้ตอบแบบสอบถามมีการศึกษา ระดับมัธยมศึกษา มากที่สุด จำนวน ๑๑๔ คน คิดเป็นร้อยละ ๓๙.๓๑ รองลงมา มีการศึกษาระดับประถมศึกษา จำนวน ๑๐๒ คน คิดเป็นร้อยละ ๓๕.๑๗

จำแนกตามที่อยู่ พบว่า ผู้ตอบแบบสอบถามหมู่ที่ ๑๐ บ้านหนองไผ่พัฒนา มากที่สุด จำนวน ๕๕ คน คิดเป็นร้อยละ ๑๘.๙๗ และรองลงมาหมู่ที่ ๒ บ้านหนองไผ่ จำนวน ๔๘ คน คิดเป็นร้อยละ ๑๖.๕๕



ส่วนที่ ๒ ความพึงพอใจต่อโครงการ

ตารางที่ ๒ แสดงจำนวนร้อยละของผู้ตอบแบบสอบถามความพึงพอใจต่อโครงการ

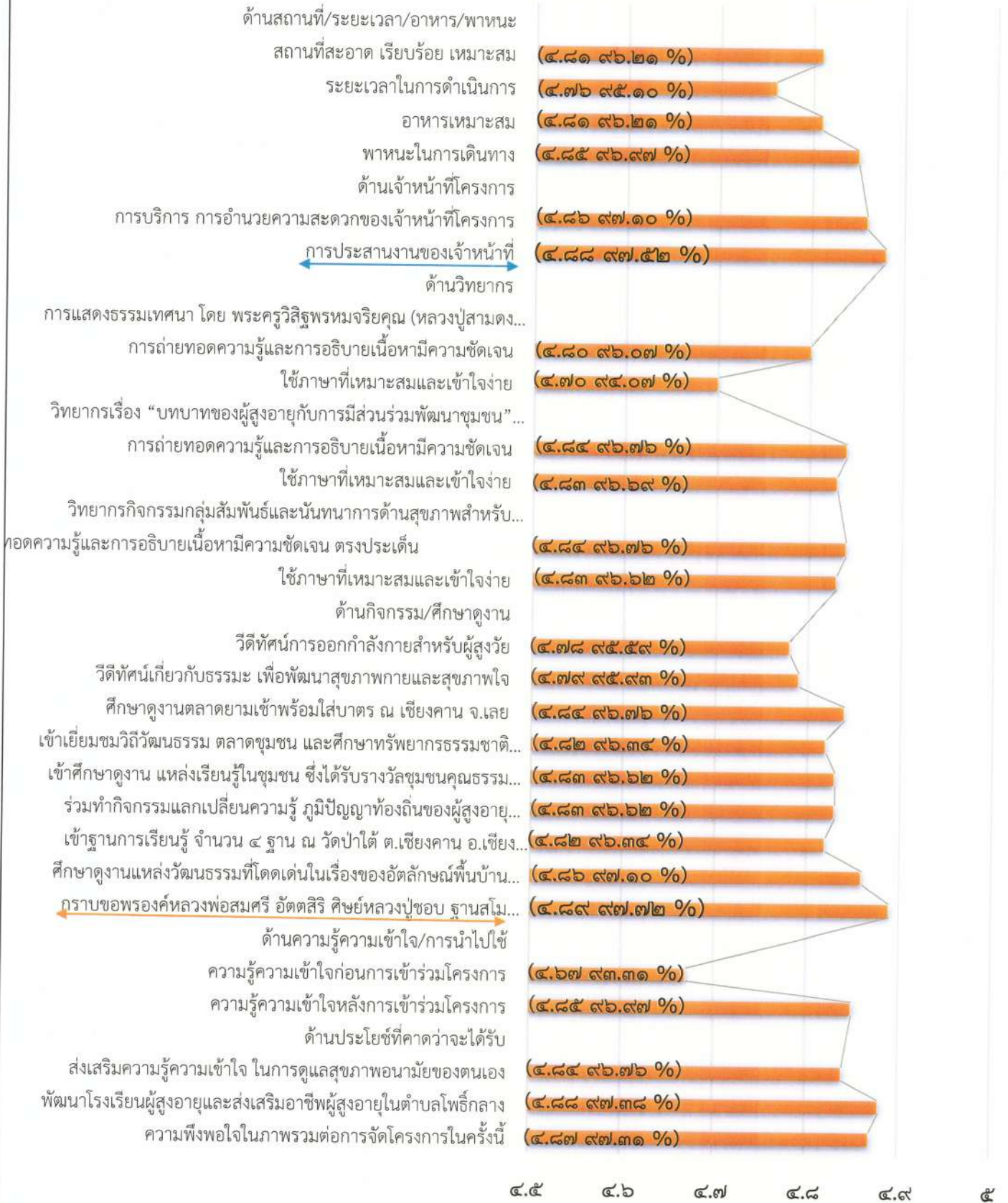
รายการ	ความพึงพอใจ					รวม	ค่าเฉลี่ย	ร้อยละ	ความหมาย
	มากที่สุด	มาก	ปานกลาง	น้อย	น้อยที่สุด				
ด้านสถานที่/ระยะเวลา/อาหาร/พาหนะ									
๑. สถานที่สะอาด เรียบร้อย เหมาะสม	๒๓๗	๕๐	๓	๐	๐	๒๙๐	๔.๘๑	๙๖.๑๔	มากที่สุด
๒. ระยะเวลาดำเนินการ	๒๒๘	๕๖	๔	๑	๑	๒๙๐	๔.๗๖	๙๕.๑๐	มากที่สุด
๓. อาหารเหมาะสม	๒๓๘	๔๙	๓	๐	๐	๒๙๐	๔.๘๑	๙๖.๒๑	มากที่สุด
๔. พาหนะในการเดินทาง	๒๔๘	๔๐	๒	๐	๐	๒๙๐	๔.๘๕	๙๖.๙๗	มากที่สุด
ด้านเจ้าหน้าที่โครงการ									
๕. การบริการ การอำนวยความสะดวกของเจ้าหน้าที่	๒๔๙	๔๐	๑	๐	๐	๒๙๐	๔.๘๖	๙๗.๑๐	มากที่สุด
๖. การประสานงานของเจ้าหน้าที่	๒๕๖	๓๒	๒	๐	๐	๒๙๐	๔.๘๘	๙๗.๕๒	มากที่สุด
ด้านวิทยากร									
การแสดงธรรมเทศนา โดย พระครูวิสิฐพรหมจริยคุณ (หลวงปู่สามตง จันทโชโต) ศิษย์หลวงตาบัวญาณสัมปันโน วัดอรุณพรหมาราม อ.ประทาย จ.นครราชสีมา									
๗. การถ่ายทอดความรู้และการอธิบายเนื้อหา มีความชัดเจน	๒๓๖	๕๒	๑	๑	๐	๒๙๐	๔.๘๐	๙๖.๐๗	มากที่สุด
๘. ใช้ภาษาที่เหมาะสมและเข้าใจง่าย	๒๐๖	๘๓	๐	๑	๐	๒๙๐	๔.๗๐	๙๔.๐๗	มากที่สุด
วิทยากรเรื่อง “บทบาทของผู้สูงอายุกับการมีส่วนร่วมพัฒนาชุมชน” โดย ดร.กิติพงศ์ พงศ์สุรเวท นายกเทศมนตรีตำบลโพธิ์กลาง									
๙. การถ่ายทอดความรู้และการอธิบายเนื้อหา มีความชัดเจน	๒๔๖	๔๒	๑	๑	๐	๒๙๐	๔.๘๔	๙๖.๗๖	มากที่สุด
๑๐. ใช้ภาษาที่เหมาะสมและเข้าใจง่าย	๒๔๓	๔๖	๑	๐	๐	๒๙๐	๔.๘๓	๙๖.๖๙	มากที่สุด
วิทยากรกิจกรรมกลุ่มสัมพันธ์และนันทนาการด้านสุขภาพสำหรับผู้สูงอายุ (ผศ.ฤทธิ เทพไทอำนวย และ นายณัฐเศรษฐ พลโยธา มหาวิทยาลัยราชภัฏนครราชสีมา)									
๑๑. การถ่ายทอดความรู้และการอธิบายเนื้อหา มีความชัดเจน	๒๔๖	๔๒	๑	๑	๐	๒๙๐	๔.๘๔	๙๖.๗๖	มากที่สุด
๑๒. ใช้ภาษาที่เหมาะสมและเข้าใจง่าย	๒๔๒	๔๗	๑	๐	๐	๒๙๐	๔.๘๓	๙๖.๖๒	มากที่สุด

รายการ	ความพึงพอใจ					รวม	ค่าเฉลี่ย	ร้อยละ	ความหมาย
	มากที่สุด	มาก	ปานกลาง	น้อย	น้อยที่สุด				
ด้านกิจกรรม/ศึกษาดูงาน									
๑๓. วิทยุทัศน์การออกกำลังกายสำหรับผู้สูงอายุ	๒๓๒	๕๔	๒	๒	๐	๒๙๐	๔.๗๘	๙๕.๕๙	มากที่สุด
๑๔. วิทยุทัศน์เกี่ยวกับธรรมะ เพื่อพัฒนาสุขภาพกาย และสุขภาพใจ	๒๓๔	๕๔	๑	๑	๐	๒๙๐	๔.๘๐	๙๕.๙๓	มากที่สุด
๑๕. ศึกษาดูงานตลาดยามเช้าพร้อมใส่บาตร ณ เชียงคาน จ.เลย	๒๔๔	๔๕	๑	๐	๐	๒๙๐	๔.๘๔	๙๖.๗๖	มากที่สุด
๑๖. เข้าเยี่ยมชมวิถีวัฒนธรรม ตลาดชุมชน และศึกษา ทรัพยากรธรรมชาติและสิ่งแวดล้อม ณ ภูทอก อ.เชียงคาน จ.เลย	๒๔๐	๔๘	๑	๑	๐	๒๙๐	๔.๘๒	๙๖.๓๔	มากที่สุด
๑๗. เข้าศึกษาดูงาน แหล่งเรียนรู้ในชุมชน ซึ่งได้รับ รางวัลชุมชนคุณธรรมต้นแบบโดดเด่น พร้อมรับ ฟังการถ่ายทอดองค์ความรู้ เรื่องบทบาทของ ผู้สูงอายุกับการมีส่วนร่วมพัฒนาชุมชน ณ วัดป่าใต้ ต.เชียงคาน อ.เชียงคาน จ.เลย	๒๔๓	๔๕	๑	๑	๐	๒๙๐	๔.๘๓	๙๖.๕๕	มากที่สุด
๑๘. ร่วมทำกิจกรรมแลกเปลี่ยนความรู้ ภูมิปัญญา ท้องถิ่นของผู้สูงอายุตำบลเชียงคาน และโรงเรียนผู้สูงอายุตำบลเชียงคาน ณ วัดป่าใต้ ต.เชียงคาน อ.เชียงคาน จ.เลย	๒๔๒	๔๗	๐	๑	๐	๒๙๐	๔.๘๓	๙๖.๕๕	มากที่สุด
๑๙. เข้าฐานการเรียนรู้ จำนวน ๔ ฐาน ณ วัดป่าใต้ ต.เชียงคาน อ.เชียงคาน จ.เลย ๑. ผ้าห่มนวมทำด้วยมือ ๒. ดอกผึ้งผาสาดลอยเคราะห์ ๓. ดอกฝ้ายทำมือของฝากที่ระลึก ๔. ฐานข้าวปั้นย่อนเส้นสด	๒๓๙	๕๐	๑	๐	๐	๒๙๐	๔.๘๒	๙๖.๓๔	มากที่สุด
๒๐. ศึกษาดูงานแหล่งวัฒนธรรมที่โดดเด่น ในเรื่อง ของอัตลักษณ์พื้นบ้านและจิตอาสาของผู้สูงอายุ ได้รับรางวัลหมู่บ้านท่องเที่ยว OTOP นวัตวิถี และบ้านสวยเมืองสุขดีเด่นของ จ. เลย ณ บ้านพิพิธภัณฑ์ไทด้า ต.เขาแก้ว อ.เชียงคาน จ.เลย	๒๕๐	๓๙	๐	๑	๐	๒๙๐	๔.๘๖	๙๗.๑๐	มากที่สุด
๒๑. กราบขอพรองค์หลวงพ่อดมศรี อตตสิริ ศิษย์ หลวงปู่ชอบ ฐานสโม และเยี่ยมชมเจดีย์จตุราจารย์บูชา ณ วัดป่าเวฬุวนาราม ต.ผาน้อย อ.วังสะพุง จ. เลย	๒๕๗	๓๓	๐	๐	๐	๒๙๐	๔.๘๙	๙๗.๗๒	มากที่สุด

รายการ	ความพึงพอใจ					รวม	ค่าเฉลี่ย	ร้อยละ	ความหมาย
	มากที่สุด	มาก	ปานกลาง	น้อย	น้อยที่สุด				
ด้านความรู้ความเข้าใจ/การนำไปใช้									
๒๒. ความรู้ความเข้าใจ <u>ก่อน</u> การเข้าร่วมโครงการ	๒๐๔	๓๗	๗	๒	๐	๒๕๐	๔.๖๗	๙๓.๓๑	มากที่สุด
๒๓. ความรู้ความเข้าใจ <u>หลัง</u> การเข้าร่วมโครงการ	๒๔๙	๔๐	๐	๑	๐	๒๙๐	๔.๘๕	๙๗.๐๓	มากที่สุด
๒๔. ส่งเสริมความรู้ความเข้าใจ ในการดูแลสุขภาพอนามัยของตนเอง	๒๔๘	๔๐	๑	๐	๐	๒๙๐	๔.๘๔	๙๖.๗๖	มากที่สุด
๒๕. พัฒนาโรงเรียนผู้สูงอายุและส่งเสริมอาชีพผู้สูงอายุในตำบลโพธิ์กลาง	๒๕๔	๓๔	๒	๐	๐	๒๙๐	๔.๘๗	๙๗.๓๘	มากที่สุด
๒๖. ความพึงพอใจในภาพรวมต่อการจัดโครงการในครั้งนี้	๒๕๓	๓๕	๒	๐	๐	๒๙๐	๔.๘๗	๙๗.๓๘	มากที่สุด
							๔.๘๒	๙๖.๔๑	มากที่สุด

ความพึงพอใจต่อโครงการ

■ ระดับความพึงพอใจ



■ มากที่สุด ■ รองลงมา

จากตารางที่ ๒ พบว่า ผู้ตอบแบบสอบถามมีความพึงพอใจต่อโครงการ ด้านกิจกรรม/ศึกษาดูงาน กราบขอพรองค์หลวงพ่อสมศรี อัครตสิริ ศิษย์หลวงปู่ชอบ ฐานสโม และเยี่ยมชมเจดีย์จตุรารจารย์บูชา ณ วัดป่าเวฬุวนาราม ต.ผาน้อย อ.วังสะพุง จ. เลย ค่าเฉลี่ยเท่ากับ ๔.๘๙ คิดเป็น ๙๗.๗๒ % ความพึงพอใจอยู่ในระดับ มากที่สุด รองลงมา ด้านเจ้าหน้าที่โครงการ การประสานงานของเจ้าหน้าที่ ค่าเฉลี่ยเท่ากับ ๔.๘๘ คิดเป็น ๙๗.๕๒ % ความพึงพอใจอยู่ในระดับ มากที่สุด ซึ่งความพึงพอใจในภาพรวมต่อการจัดโครงการในครั้งนี้ ค่าเฉลี่ยโดยรวมเท่ากับ ๔.๘๒ คิดเป็น ๙๖.๕๑ % มีความพึงพอใจระดับ มากที่สุด

ส่วนที่ ๓ ข้อเสนอแนะ

๑. เป็นโครงการที่ดีมาก อยากให้จัดโครงการทุกปี
๒. ประทับใจเจ้าหน้าที่ ดูแลเอาใจใส่ดีมาก
๓. อาหารอร่อยทุกมื้อ
๔. มีความสุขกับการร่วมกิจกรรม และได้รู้จักเพื่อนๆ ในหมู่บ้านเดียวกัน
๕. อยากให้จัดไปดูงานที่จังหวัดอุบลราชธานี