



รายงานสรุปการประเมินผล โครงการเพิ่มศักยภาพคณะกรรมการชุมชน คณะผู้บริหาร สมาชิกสภาเทศบาล ผู้นำ และพนักงานเทศบาล เพื่อการพัฒนาท้องถิ่นอย่างยั่งยืน ประจำปีงบประมาณ พ.ศ. ๒๕๖๗



คณะกรรมการฝ่ายประเมินผล เทศบาลตำบลโพธิ์กลาง
อำเภอเมืองนครราชสีมา จังหวัดนครราชสีมา

สรุปการประเมินผลโครงการเพิ่มศักยภาพคณะกรรมการชุมชน
คณะผู้บริหาร สมาชิกสภาเทศบาล ผู้นำ และพนักงานเทศบาล
เพื่อการพัฒนาท้องถิ่นอย่างยั่งยืน ประจำปีงบประมาณ พ.ศ. ๒๕๖๗
เทศบาลตำบลโพธิ์กลาง อำเภอเมืองนครราชสีมา จังหวัดนครราชสีมา

ผู้รับผิดชอบ

กองสวัสดิการสังคม เทศบาลตำบลโพธิ์กลาง

วัตถุประสงค์

๑. เพื่อให้ผู้เข้ารับการฝึกอบรมมีความรู้ ความเข้าใจในการพัฒนาชุมชน เพิ่มขีดความสามารถให้สามารถบูรณาการงานพัฒนาชุมชนนำไปสู่การพึ่งพาตนเองได้
๒. เพื่อให้ผู้เข้ารับการฝึกอบรมเกิดการประสานความร่วมมือ “การรู้จักสามัคคี” ระหว่างผู้เข้าร่วมอบรมกับเทศบาลฯ เสริมสร้างจิตสำนึกให้ตระหนักและเห็นความสำคัญในการมีส่วนร่วม เสียสละ ซึ่งจะนำไปสู่การพัฒนาท้องถิ่นและชุมชนของตนเอง
๓. เพื่อให้ผู้เข้ารับการฝึกอบรมสามารถนำความรู้ แนวคิด และประสบการณ์ที่ได้รับจากการอบรมและศึกษาดูงานท้องถิ่นอื่นมาประยุกต์ใช้ในการแก้ไขปัญหาและพัฒนาชุมชนของตนเองได้อย่างยั่งยืน

กลุ่มเป้าหมาย

คณะผู้บริหาร สมาชิกสภาเทศบาล ผู้นำหมู่บ้าน คณะกรรมการชุมชน พนักงานเทศบาล พนักงานจ้าง
ตำบลโพธิ์กลาง จำนวน ๑๓๖ คน

ระยะเวลาดำเนินการ

- จัดอบรมให้ความรู้ วันที่ ๑๐ ตุลาคม ๒๕๖๖
- เดินทางไปศึกษาดูงาน วันที่ ๑๑ - ๑๒ ตุลาคม ๒๕๖๖

สถานที่ดำเนินการ

- จัดอบรมให้ความรู้ ณ โรงแรมไอชาน่า ตำบลในเมือง อำเภอเมืองนครราชสีมา จังหวัดนครราชสีมา
- เดินทางไปศึกษาดูงาน ณ จังหวัดระยอง

งบประมาณ

ตั้งไว้ ๘๐๐,๐๐๐ บาท (แปดแสนบาทถ้วน)

ผลที่คาดว่าจะได้รับ

๑. ผู้เข้ารับการฝึกอบรม มีความรู้ ความเข้าใจในการพัฒนาชุมชน เพิ่มขีดความสามารถของผู้นำท้องถิ่น ผู้นำหมู่บ้าน คณะกรรมการชุมชน ให้สามารถบูรณาการงานพัฒนาชุมชนนำไปสู่การพึ่งพาตนเองได้
๒. ผู้เข้ารับการฝึกอบรม เกิดการประสานความร่วมมือและ “การรู้จักสามัคคี” ระหว่างผู้เข้าร่วมอบรมกับเทศบาลฯ เสริมสร้างจิตสำนึกให้ตระหนักและเห็นความสำคัญในการมีส่วนร่วม เสียสละ ซึ่งจะนำไปสู่การพัฒนาท้องถิ่นและชุมชนของตนเอง
๓. ผู้เข้ารับการฝึกอบรมสามารถนำความรู้ แนวคิด และประสบการณ์ที่ได้รับจากการอบรมและการศึกษาดูงานท้องถิ่นอื่นมาประยุกต์ใช้ในการแก้ไขปัญหาและพัฒนาชุมชนของตนเองได้อย่างยั่งยืน

บัดนี้ โครงการดังกล่าวได้ดำเนินการเสร็จเรียบร้อยแล้ว เพื่อให้การดำเนินการประเมินผลโครงการฯ เป็นไปด้วยความเรียบร้อย คุ่มค่า มีประสิทธิภาพและประสิทธิผล จึงได้ทำการประเมินผลโครงการ โดยได้ดำเนินการสุ่มสำรวจความคิดเห็นของผู้เข้าร่วมโครงการ โดยเจ้าหน้าที่ได้แจกแบบสอบถามเพื่อนำมาประมวลผลและสรุปผลการประเมิน เพื่อนำผลที่ได้มาปรับปรุงและใช้เป็นข้อมูลในการดำเนินโครงการในครั้งต่อไป รายละเอียดตามผลการวิเคราะห์ข้อมูลดังนี้

สรุปผลการวิเคราะห์ข้อมูล

ความพึงพอใจโครงการเพิ่มศักยภาพคณะกรรมการชุมชน คณะผู้บริหาร สมาชิกสภาเทศบาล ผู้นำ
และพนักงานเทศบาล เพื่อการพัฒนาท้องถิ่นอย่างยั่งยืน

ประจำปีงบประมาณ พ.ศ. ๒๕๖๗

เทศบาลตำบลโพธิ์กลาง อำเภอเมืองนครราชสีมา จังหวัดนครราชสีมา

การประเมินจำแนกเป็น ๓ ส่วน คือ ส่วนที่ ๑ ข้อมูลทั่วไปของผู้ตอบแบบสอบถาม ส่วนที่ ๒ ความพึงพอใจต่อ
โครงการ ส่วนที่ ๓ ข้อเสนอแนะ สรุปข้อมูลได้ดังนี้

ค่าระดับความพึงพอใจ แปลความหมายได้ดังนี้

ต่ำกว่า ๑.๕๐ หมายถึง น้อยที่สุด

๑.๕๐ - ๒.๕๐ หมายถึง น้อย

๒.๕๑ - ๓.๕๐ หมายถึง ปานกลาง

๓.๕๑ - ๔.๕๐ หมายถึง มาก

๔.๕๑ - ๕.๐๐ หมายถึง มากที่สุด

ส่วนที่ ๑ ผลการวิเคราะห์ข้อมูลทั่วไปของผู้ตอบแบบสอบถาม

ตารางที่ ๑ แสดงจำนวนร้อยละของผู้ตอบแบบสอบถาม จำแนกตามเพศ อายุ การศึกษา สถานภาพ

ข้อมูลทั่วไป	จำนวน (คน)	ร้อยละ
๑. เพศ		
ชาย	๔๑	๓๐.๑๕
หญิง	๙๕	๖๙.๘๕
รวม	๑๓๖	๑๐๐
๒. อายุ		
๒๐ - ๓๐ ปี	๑๑	๘.๐๙
๓๑ - ๔๐ ปี	๑๓	๙.๕๖
๔๑ - ๕๐ ปี	๒๙	๒๑.๓๒
๕๑ - ๖๐ ปี	๔๒	๓๐.๘๘
มากกว่า ๖๐ ปี	๔๑	๓๐.๑๕
รวม	๑๓๖	๑๐๐
๓. การศึกษา		
ประถมศึกษา	๗	๕.๑๕
มัธยมศึกษา	๔๓	๓๑.๖๒
อนุปริญญา	๑๗	๑๒.๕๐
ปริญญาตรี	๕๕	๔๐.๔๔
ปริญญาโท	๑๔	๑๐.๒๙
รวม	๑๓๖	๑๐๐

ข้อมูลทั่วไป	จำนวน (คน)	ร้อยละ
๔. สถานภาพ		
ผู้บริหาร/ผู้ช่วยผู้บริหาร	๕	๒.๙๔
สมาชิกสภาเทศบาล	๑๐	๗.๓๕
พนักงานเทศบาล	๒๘	๒๐.๕๙
พนักงานจ้าง	๑๕	๑๑.๐๓
คณะกรรมการชุมชน	๕๓	๓๘.๙๗
ผู้นำชุมชน	๒๖	๑๙.๑๒
รวม	๑๓๖	๑๐๐

จากตารางที่ ๑ ข้อมูลทั่วไปของผู้ตอบแบบสอบถาม จำนวน ๑๓๖ ชุด จำแนกตามลักษณะทั่วไปของกลุ่มตัวอย่าง มีดังนี้

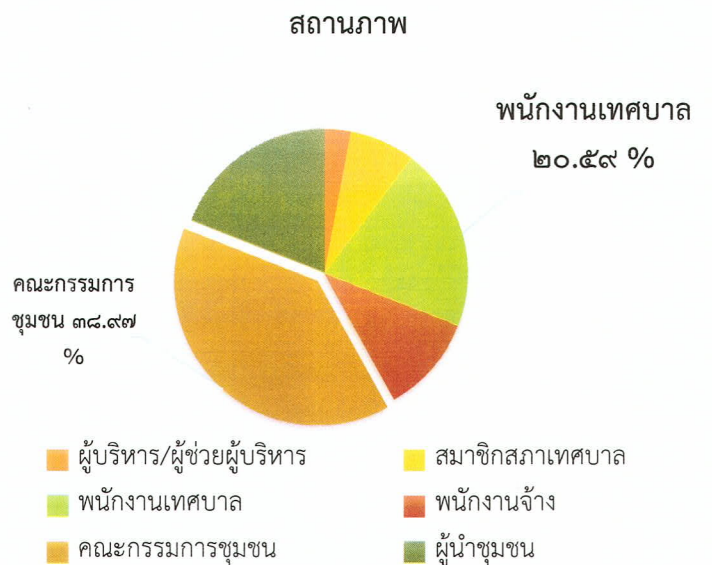
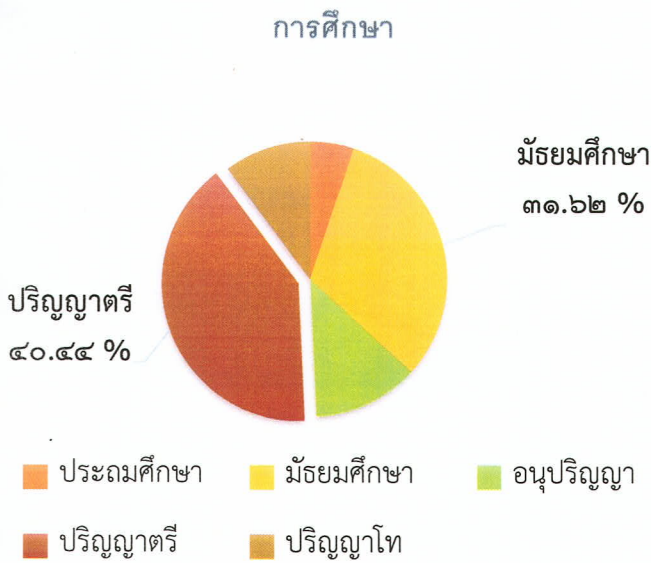
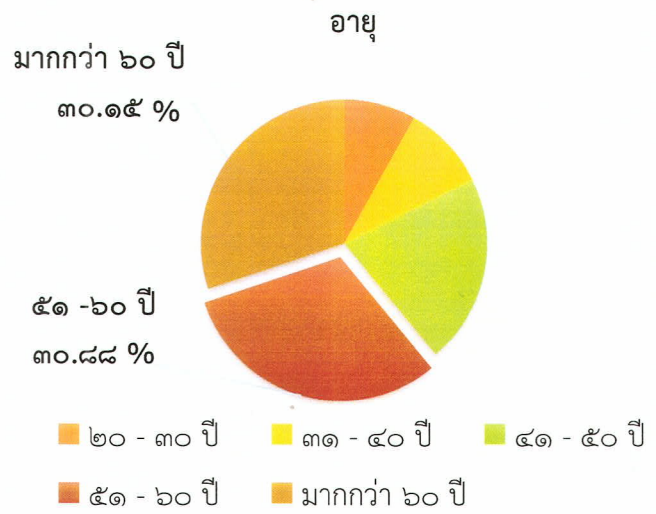
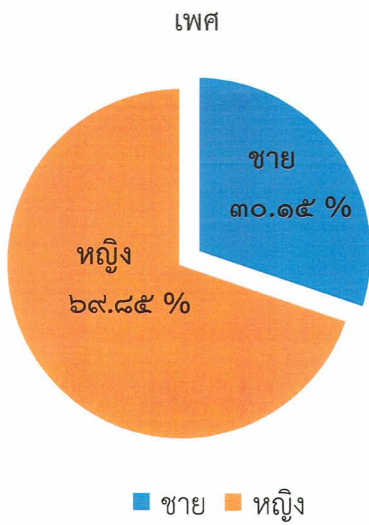
จำแนกตามเพศ พบว่า ผู้ตอบแบบสอบถามเป็น เพศหญิง มากที่สุด จำนวน ๙๕ คน คิดเป็นร้อยละ ๖๙.๘๕ และรองลงมาเป็นเพศชาย จำนวน ๔๑ คน คิดเป็นร้อยละ ๓๐.๑๕

จำแนกตามอายุ พบว่า ผู้ตอบแบบสอบถามมีอายุตั้งแต่ ๕๑ - ๖๐ ปี มากที่สุด จำนวน ๔๒ คน คิดเป็นร้อยละ ๓๐.๘๘ และรองลงมาอายุมากกว่า ๖๐ ปี จำนวน ๔๑ คน คิดเป็นร้อยละ ๓๐.๑๕

จำแนกตามระดับการศึกษา พบว่า ผู้ตอบแบบสอบถามมีการศึกษาระดับปริญญาตรี มากที่สุด จำนวน ๕๕ คน คิดเป็นร้อยละ ๔๐.๔๔ รองลงมามีการศึกษาระดับมัธยมศึกษา จำนวน ๔๓ คน คิดเป็นร้อยละ ๓๑.๖๒

จำแนกตามสถานภาพ พบว่า ผู้ตอบแบบสอบถามสถานภาพคณะกรรมการชุมชน มากที่สุด จำนวน ๕๓ คน คิดเป็นร้อยละ ๓๘.๙๗ รองลงมาสถานภาพพนักงานเทศบาล จำนวน ๒๘ คน คิดเป็นร้อยละ ๒๐.๕๙

ข้อมูลทั่วไปของผู้ตอบแบบสอบถาม



ส่วนที่ ๒ ความพึงพอใจต่อโครงการ

ตารางที่ ๒ แสดงจำนวนร้อยละของผู้ตอบแบบสอบถามความพึงพอใจต่อโครงการ

รายการ	ความพึงพอใจ					รวม	ค่าเฉลี่ย	ร้อยละ	ความหมาย
	มากที่สุด	มาก	ปานกลาง	น้อย	น้อยที่สุด				
ด้านสถานที่/ระยะเวลา/อาหาร/พาหนะ/ที่พัก									
๑. รูปแบบการจัดสถานที่และความเหมาะสม	๙๓	๔๑	๒	๐	๐	๑๓๖	๔.๖๗	๙๓.๖๗	มากที่สุด
๒. ความพร้อมของอุปกรณ์โสตทัศนูปกรณ์	๘๖	๔๗	๓	๐	๐	๑๓๖	๔.๖๑	๙๒.๒๑	มากที่สุด
๓. ระยะเวลาดำเนินการ	๘๒	๔๘	๖	๐	๐	๑๓๖	๔.๕๖	๙๑.๑๘	มากที่สุด
๔. อาหารเช้า	๙๑	๔๓	๑	๑	๐	๑๓๖	๔.๖๓	๙๒.๖๕	มากที่สุด
๕. อาหารกลางวัน	๙๒	๔๒	๑	๑	๐	๑๓๖	๔.๖๔	๙๒.๗๙	มากที่สุด
๖. อาหารเย็น	๙๖	๓๘	๒	๐	๐	๑๓๖	๔.๖๙	๙๓.๘๒	มากที่สุด
๗. อาหารว่าง	๙๕	๓๗	๔	๐	๐	๑๓๖	๔.๖๗	๙๓.๓๘	มากที่สุด
๘. พาหนะในการเดินทาง	๙๖	๓๘	๒	๐	๐	๑๓๖	๔.๖๙	๙๓.๘๒	มากที่สุด
๙. สถานที่พัก/โรงแรม	๑๐๒	๓๔	๐	๐	๐	๑๓๖	๔.๗๕	๙๕.๐๐	มากที่สุด
ด้านการให้บริการของเจ้าหน้าที่									
๑๐. การบริการ/ความพร้อมของเจ้าหน้าที่โครงการ	๘๙	๔๕	๒	๐	๐	๑๓๖	๔.๖๔	๙๒.๗๙	มากที่สุด
๑๑. การประสานงานของเจ้าหน้าที่โครงการ	๘๕	๔๙	๒	๐	๐	๑๓๖	๔.๖๑	๙๒.๒๑	มากที่สุด
ด้านวิทยากร									
เรื่อง บทบาทหน้าที่ความสำคัญของคณะกรรมการชุมชน โดย วิทยากร ท้องถิ่นจังหวัดนครราชสีมา									
๑๒. การเตรียมตัวและความพร้อมของวิทยากร	๘๒	๕๑	๓	๐	๐	๑๓๖	๔.๕๘	๙๑.๖๒	มากที่สุด
๑๓. การถ่ายทอดความรู้และการอธิบายเนื้อหาที่มีความชัดเจน ตรงประเด็น	๘๑	๕๒	๓	๐	๐	๑๓๖	๔.๕๗	๙๑.๔๗	มากที่สุด
๑๔. ใช้ภาษาที่เหมาะสมและเข้าใจง่าย	๘๑	๕๓	๒	๔	๐	๑๓๖	๔.๖๔	๙๒.๗๙	มากที่สุด
เรื่อง การบริหารจัดการชุมชนตามหลักปรัชญาเศรษฐกิจพอเพียง เพื่อการพัฒนาท้องถิ่นอย่างยั่งยืน โดย วิทยากร สำนักงานพัฒนาชุมชนจังหวัดนครราชสีมา									
๑๕. การเตรียมตัวและความพร้อมของวิทยากร	๗๙	๕๓	๔	๐	๐	๑๓๖	๔.๕๕	๙๑.๐๓	มากที่สุด
๑๖. การถ่ายทอดความรู้และการอธิบายเนื้อหาที่มีความชัดเจน ตรงประเด็น	๘๑	๕๑	๔	๐	๐	๑๓๖	๔.๕๗	๙๑.๓๒	มากที่สุด
๑๗. ใช้ภาษาที่เหมาะสมและเข้าใจง่าย	๗๖	๕๙	๑	๐	๐	๑๓๖	๔.๕๕	๙๑.๐๓	มากที่สุด

รายการ	ความพึงพอใจ					รวม	ค่าเฉลี่ย	ร้อยละ	ความหมาย
	มากที่สุด	มาก	ปานกลาง	น้อย	น้อยที่สุด				
ด้านกิจกรรม/ศึกษาดูงาน									
ศึกษาดูงานสวนสุขภาพแลนด์ ๖ ฐานการเรียนรู้									
๑๘. ฐานที่ ๑ ศูนย์ฟื้นฟูสุขภาพด้วยนวัตกรรม By SRB Healthcare center ออกซิเจนบำบัด สร้างภูมิคุ้มกัน	๗๔	๕๖	๕	๑	๐	๑๓๖	๔.๔๙	๘๙.๘๕	มาก
๑๙. ฐานที่ ๒ ระบบการให้น้ำอัจฉริยะ การเกษตรอัจฉริยะเพื่อการพัฒนาการผลิต	๗๗	๕๔	๔	๑	๐	๑๓๖	๔.๕๒	๙๐.๔๔	มากที่สุด
๒๐. ฐานที่ ๓ การผสมเกสรสละ	๗๕	๕๔	๖	๑	๐	๑๓๖	๔.๔๙	๘๙.๘๕	มาก
๒๑. ฐานที่ ๔ การปลูกผักไฮโดรโปนิกส์ การผลิตไตรโคเดอร์มา	๘๐	๕๐	๕	๑	๐	๑๓๖	๔.๕๔	๙๐.๗๔	มากที่สุด
๒๒. ฐานที่ ๕ ศูนย์การแพทย์แผนไทย เรียนรู้เรื่องสมุนไพรไทย	๘๓	๔๗	๖	๐	๐	๑๓๖	๔.๕๗	๙๑.๓๒	มากที่สุด
๒๓. ฐานที่ ๖ สัมผัสธรรมชาติน้ำตกกลางสวนผลไม้	๘๓	๔๘	๕	๐	๐	๑๓๖	๔.๕๗	๙๑.๔๗	มากที่สุด
๒๔. ศึกษาดูงานศูนย์เศรษฐกิจชุมชนตลาดร้อยเสาเทศบาลตำบลเพ	๘๑	๕๑	๔	๐	๐	๑๓๖	๔.๕๗	๙๑.๓๒	มากที่สุด
ศึกษาดูงาน ณ มหาลัยบ้านนอก ต.เนินซ้อ อ.แก่งจระยอง									
๒๕. ด้านการบริหารจัดการชุมชนเข้มแข็ง	๙๕	๓๙	๒	๐	๐	๑๓๖	๔.๖๘	๙๓.๖๘	มากที่สุด
๒๖. ด้านแหล่งเรียนรู้วิถีเกษตรแบบพึ่งพาตนเอง	๙๔	๓๙	๓	๐	๐	๑๓๖	๔.๖๗	๙๓.๓๘	มากที่สุด
๒๗. ศึกษาดูงานการดำเนินงานด้านการอนุรักษ์ทรัพยากรธรรมชาติและสิ่งแวดล้อม ณ ศูนย์ ณ ศูนย์เลศพนานุรักษ์ และ อาคารนิทรรศน์พรรณพฤกษา PTT LNG ต. มาบตาพุด อ.เมือง จ.ระยอง	๙๘	๓๖	๒	๐	๐	๑๓๖	๔.๗๑	๙๔.๑๒	มากที่สุด
ด้านความรู้ความเข้าใจ									
๒๘. ความรู้ความเข้าใจก่อนการเข้าร่วมโครงการ	๖๒	๕๒	๒๑	๑	๐	๑๓๖	๔.๒๙	๘๕.๗๔	มาก
๒๙. ความรู้ความเข้าใจหลังการเข้าร่วมโครงการ	๘๙	๔๔	๓	๐	๐	๑๓๖	๔.๖๓	๙๒.๖๕	มากที่สุด
ด้านการนำความรู้ไปใช้									
๓๐. มีความรู้ ความเข้าใจในการพัฒนาชุมชนให้สามารถบูรณาการการทำงาน พัฒนาชุมชนนำไปสู่การพึ่งพาตนเองได้	๘๕	๔๗	๔	๐	๐	๑๓๖	๔.๖๐	๙๑.๙๑	มากที่สุด
๓๑. เกิดการประสานความร่วมมือ การรู้จักสามัคคี เสียสละ ซึ่งจะนำไปสู่ การพัฒนาท้องถิ่นและชุมชนของตนเอง	๘๙	๔๕	๒	๐	๐	๑๓๖	๔.๖๔	๙๒.๗๙	มากที่สุด

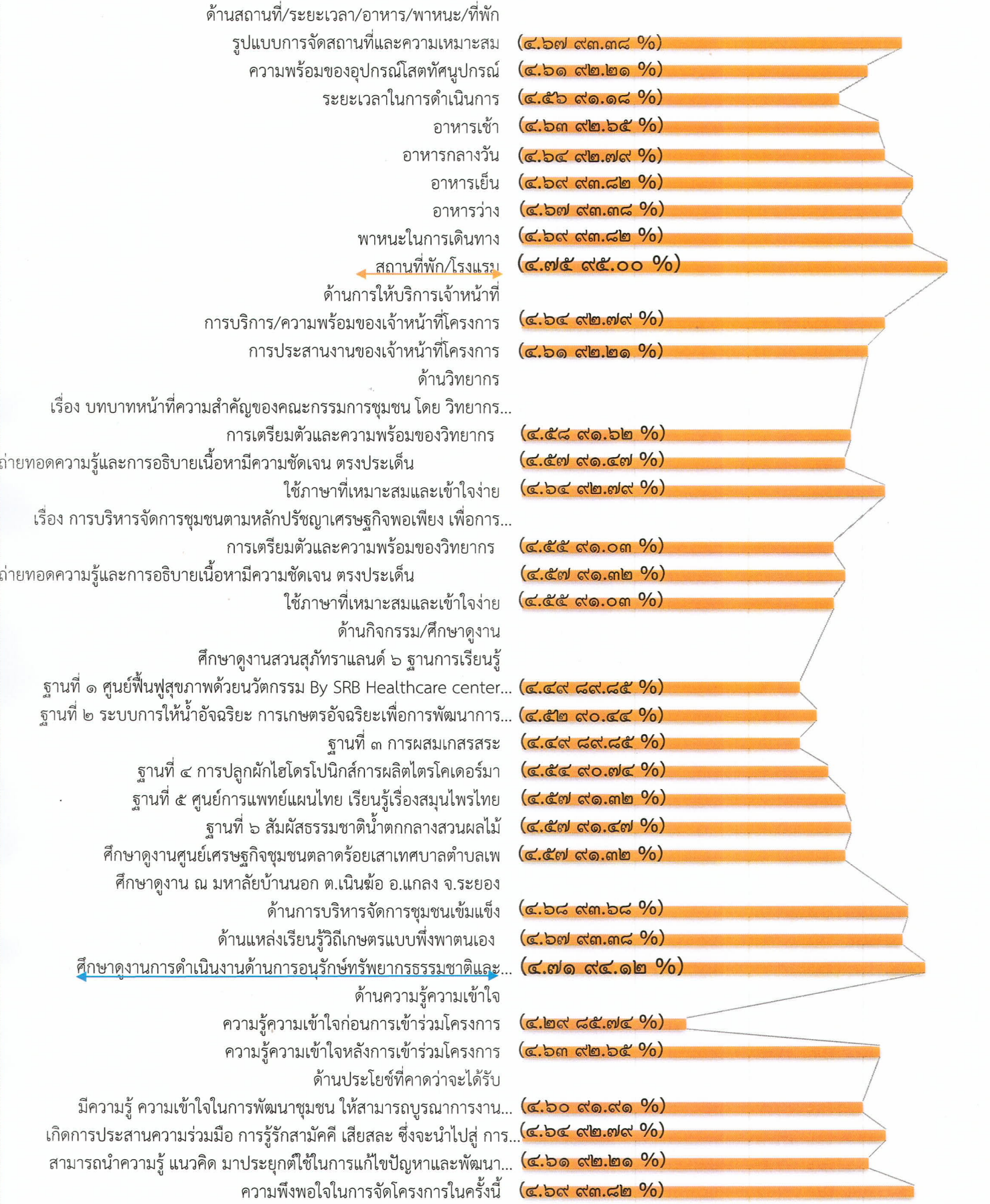
รายการ	ความพึงพอใจ					รวม	ค่าเฉลี่ย	ร้อยละ	ความหมาย
	มากที่สุด	มาก	ปานกลาง	น้อย	น้อยที่สุด				
๓๒. สามารถนำความรู้ แนวคิด มาประยุกต์ใช้ในการแก้ไขปัญหาและพัฒนา ชุมชนของตนเองได้อย่างยั่งยืน	๘๖	๔๗	๓	๐	๐	๑๓๖	๔.๖๑	๙๒.๒๑	มากที่สุด
๓๓. ความพึงพอใจในการจัดโครงการในครั้งนี้	๙๕	๔๐	๑	๐	๐	๑๓๖	๔.๖๙	๙๓.๘๒	มากที่สุด
							๔.๖๐	๙๒.๐๕	มากที่สุด

■ มากที่สุด
 ■ รองลงมา

จากตารางที่ ๒ พบว่า ผู้ตอบแบบสอบถามมีความพึงพอใจต่อโครงการ ด้านที่พัก เรื่อง สถานที่พัก/โรงแรม ค่าเฉลี่ยเท่ากับ ๔.๗๕ คิดเป็น ๙๕.๐๐ % มีความพึงพอใจอยู่ในระดับ มากที่สุด รองลงมา ด้านกิจกรรม/ศึกษาดูงาน เรื่อง ศึกษาดูงานการดำเนินงานด้านการอนุรักษ์ทรัพยากรธรรมชาติและสิ่งแวดล้อม ศูนย์เลิศพยานุรักษ์ และอาคารนิทรรศน์พรรณพฤกษา PTT LNG ต.มาบตาพุด อ.เมือง จ.ระยอง ค่าเฉลี่ยเท่ากับ ๔.๗๑ คิดเป็น ๙๔.๑๒ % ความพึงพอใจอยู่ในระดับ มากที่สุด ซึ่งความพึงพอใจในภาพรวมต่อการจัดโครงการในครั้งนี้ ค่าเฉลี่ยโดยรวมเท่ากับ ๔.๖๐ คิดเป็น ๙๒.๐๕ % มีความพึงพอใจระดับ มากที่สุด

ความพึงพอใจต่อโครงการ

■ ระดับความพึงพอใจ



มากที่สุด รองลงมา

๕ ๔.๒ ๔.๔ ๔.๖ ๔.๘

ส่วนที่ ๓ ข้อเสนอแนะ

๑. เป็นโครงการที่ดีมาก อยากให้จัดโครงการแบบนี้อีก
๒. ทำให้ผู้เข้าร่วมอบรมมีปฏิสัมพันธ์กัน รักและสามัคคีกัน
๓. ประทับใจเจ้าหน้าที่ดูแลเอาใจใส่ดีมาก
๔. อาหารดีและอิมอร้อยมาก
๕. อยากให้สอบถามผู้ร่วมเดินทางว่าแพ้อาหารประเภทใดบ้าง ก่อนการเดินทาง