



รายงานสรุปการประเมินผล

โครงการส่งเสริมกิจกรรมผู้สูงอายุ
“ธรรมะกับผู้สูงวัยใส่ใจสุขภาพ”
ประจำปีงบประมาณ พ.ศ. ๒๕๖๖



คณะอนุกรรมการฝ่ายประเมินผล
เทศบาลตำบลโพธิ์กลาง
อำเภอเมืองนครราชสีมา จังหวัดนครราชสีมา

สรุปการประเมินผล
โครงการส่งเสริมกิจกรรมผู้สูงอายุ “ธรรมะกับผู้สูงวัยใส่ใจสุขภาพ”
กองสวัสดิการสังคม เทศบาลตำบลโพธิ์กลาง
อำเภอเมืองนครราชสีมา จังหวัดนครราชสีมา

ผู้รับผิดชอบ

กองสวัสดิการสังคม เทศบาลตำบลโพธิ์กลาง

วัตถุประสงค์

๑. เพื่อส่งเสริมให้ผู้สูงอายุมีความรู้ ความเข้าใจ ปรับเปลี่ยนพฤติกรรมในการดูแลสุขภาพอนามัยของตนเอง
๒. เพื่อส่งเสริมให้ผู้สูงอายุมีทัศนคติที่ดีต่อการดูแลสุขภาพให้แข็งแรง อยู่ในสังคมอย่างมีคุณค่า ตระหนักถึงคุณค่าของตัวเอง วิถีวัฒนธรรม การใช้เวลาว่างให้เกิดประโยชน์และเป็นแบบอย่างที่ดีของสังคม รวมทั้งมีความเข้มแข็งทั้งร่างกายและจิตใจ
๓. เพื่อให้เกิดการสร้างเครือข่ายในการดูแลส่งเสริมสุขภาพผู้สูงอายุ
๔. เพื่ออบรมศึกษาดูงานชมรมผู้สูงอายุ โรงเรียนผู้สูงอายุ หรือศูนย์พัฒนาคุณภาพชีวิตผู้สูงอายุ เพื่อแลกเปลี่ยนเรียนรู้ประสบการณ์ซึ่งกันและกัน สามารถนำมาเป็นแนวทางในการพัฒนาโรงเรียนผู้สูงอายุและศูนย์พัฒนาคุณภาพชีวิตและส่งเสริมอาชีพผู้สูงอายุในตำบลโพธิ์กลางต่อไป
๕. เพื่อส่งเสริมให้ผู้สูงอายุมีคุณธรรม เกิดความสามัคคี มีจิตสำนึกในการรักษาดี ศาสนา พระมหากษัตริย์

เป้าหมายโครงการ

ผู้สูงอายุที่มีอายุ ๖๐ ปีบริบูรณ์ขึ้นไป ในเขตเทศบาลตำบลโพธิ์กลางจำนวน ๓๑๐ คน และผู้บริหารท้องถิ่น สมาชิกสภาเทศบาล พนักงานเทศบาล ลูกจ้างประจำ พนักงานจ้าง จำนวน ๔๐ คน รวมผู้เข้าร่วมโครงการฯ ทั้งสิ้น จำนวน ๓๕๐ คน

ระยะเวลาดำเนินงาน

- จัดอบรมให้ความรู้ วันที่ ๒๖ มกราคม ๒๕๖๖
- เดินทางไปศึกษาดูงาน วันที่ ๒๗ มกราคม ๒๕๖๖

สถานที่ดำเนินการ

- จัดอบรมให้ความรู้ ณ โรงแรมสีมาธานี อ.เมือง จ.นครราชสีมา
- เดินทางไปศึกษาดูงาน ณ ศูนย์พัฒนาคุณภาพชีวิตผู้สูงอายุเทศบาลนครนนทบุรี อ. เมือง จ.นนทบุรี และพระราชวังบางปะอิน , วัดใหญ่ชัยมงคล อ.พระนครศรีอยุธยา จ.นครศรีอยุธยา

ผลที่คาดว่าจะได้รับ

๑. ผู้เข้าร่วมโครงการฯ มีความรู้ความเข้าใจ ในการดูแลสุขภาพอนามัยของตนเอง
๒. ผู้เข้าร่วมโครงการฯ มีทัศนคติที่ดีต่อการดูแลสุขภาพให้แข็งแรงอยู่ในสังคมอย่างมีคุณค่า ตระหนักถึงคุณค่าของตัวเอง วิถีวัฒนธรรม การใช้เวลาว่างให้เกิดประโยชน์และเป็นแบบอย่างที่ดีของสังคม รวมทั้งมีความเข้มแข็งทั้งร่างกายและจิตใจ
๓. ผู้เข้าร่วมโครงการฯ ได้ร่วมทำกิจกรรมที่เป็นประโยชน์ในการดำรงชีวิตและมีเวทีแลกเปลี่ยนเรียนรู้ซึ่งกันและกัน ได้เรียนรู้และสร้างเสริมประสบการณ์ชีวิตจากสถานที่จริง ได้รับความรู้ และประสบการณ์เพิ่มขึ้น ซึ่งสามารถนำความรู้ที่ได้มาใช้ในการพัฒนาชุมชนและสังคม รวมทั้งเพิ่มประสิทธิภาพในการดำเนินงานโรงเรียนผู้สูงอายุ ศูนย์พัฒนาคุณภาพชีวิตและส่งเสริมอาชีพผู้สูงอายุในตำบลโพธิ์กลาง
๔. เกิดเครือข่ายในการดูแลส่งเสริมสุขภาพผู้สูงอายุ
๕. ผู้เข้าร่วมโครงการฯ มีคุณธรรม เกิดความสามัคคี มีจิตสำนึกในความรักชาติ ศาสนา พระมหากษัตริย์

บัดนี้ โครงการดังกล่าวได้ดำเนินการเสร็จเรียบร้อยแล้ว เพื่อให้การดำเนินการประเมินผลโครงการ ส่งเสริมกิจกรรมผู้สูงอายุฯ เป็นไปด้วยความเรียบร้อย คุ่มค่า มีประสิทธิภาพและประสิทธิผล คณะอนุกรรมการ ฝ่ายประเมินผล จึงได้ดำเนินการประเมินผลโครงการฯ โดยแจกแบบประเมินความพึงพอใจให้กับผู้เข้าร่วมโครงการเพื่อนำมาประมวลผลและสรุปผลการประเมิน เพื่อนำผลที่ได้มาปรับปรุงและใช้เป็นข้อมูลในการ ดำเนินโครงการในครั้งต่อไป รายละเอียดตามผลการวิเคราะห์ข้อมูลดังนี้

สรุปผลการวิเคราะห์ข้อมูล

ความพึงพอใจโครงการส่งเสริมกิจกรรมผู้สูงอายุ “ธรรมะกับผู้สูงวัยใส่ใจสุขภาพ”

กองสวัสดิการสังคม เทศบาลตำบลโพธิ์กลาง

อำเภอเมืองนครราชสีมา จังหวัดนครราชสีมา

การประเมินจำแนกเป็น ๓ ส่วน คือ ส่วนที่ ๑ ข้อมูลทั่วไปของผู้ตอบแบบสอบถาม ส่วนที่ ๒ ความพึงพอใจต่อโครงการ ส่วนที่ ๓ ข้อเสนอแนะ สรุปข้อมูลได้ดังนี้

ค่าระดับความพึงพอใจ แปลความหมายได้ดังนี้

ต่ำกว่า ๑.๕๐ หมายถึง น้อยที่สุด

๑.๕๐ - ๒.๕๐ หมายถึง น้อย

๒.๕๑ - ๓.๕๐ หมายถึง ปานกลาง

๓.๕๑ - ๔.๕๐ หมายถึง มาก

๔.๕๑ - ๕.๐๐ หมายถึง มากที่สุด

ส่วนที่ ๑ ผลการวิเคราะห์ข้อมูลทั่วไปของผู้ตอบแบบสอบถาม

ตารางที่ ๑ แสดงจำนวนร้อยละของผู้ตอบแบบสอบถาม จำแนกตามเพศ การศึกษา ที่อยู่

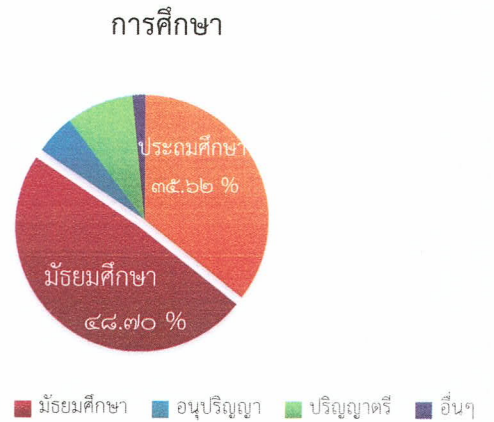
ข้อมูลทั่วไป	จำนวน (คน)	ร้อยละ
๑. เพศ		
ชาย	๖๐	๑๙.๖๑
หญิง	๒๔๖	๘๐.๓๙
รวม	๓๐๖	๑๐๐
๒. การศึกษา		
ประถมศึกษา	๑๐๙	๓๕.๖๒
มัธยมศึกษา	๑๔๙	๔๘.๗๐
อนุปริญญา	๑๖	๕.๒๓
ปริญญาตรี	๒๗	๘.๘๒
อื่นๆ	๕	๑.๖๓
รวม	๓๐๖	๑๐๐
๓. ที่อยู่		
หมู่ที่ ๑ บ้านหนองปรือ	๔๑	๑๓.๔๐
หมู่ที่ ๒ บ้านหนองไผ่	๕๓	๑๗.๓๒
หมู่ที่ ๓ บ้านหนองพลวงน้อย	๒๒	๗.๑๙
หมู่ที่ ๔ บ้านหนองพลวงมะนาว	๔๐	๑๓.๐๘
หมู่ที่ ๕ บ้านหนองพุดซา	๑๓	๔.๒๕
หมู่ที่ ๗ บ้านบึงแสนสุข	๒๘	๙.๑๕
หมู่ที่ ๘ บ้านศรีสมบุรณ์	๓๐	๙.๘๐
หมู่ที่ ๙ บ้านค่ายสุรธรรมพิทักษ์	๑๖	๕.๒๓
หมู่ที่ ๑๐ บ้านหนองไผ่พัฒนา	๕๘	๑๘.๙๕
หมู่ที่ ๑๑ บ้านหนองพลวงพัฒนา	๕	๑.๖๓
รวม	๓๐๖	๑๐๐

จากตารางที่ ๑ ข้อมูลทั่วไปของผู้ตอบแบบสอบถาม จำนวน ๓๐๖ ชุด จำแนกตามลักษณะทั่วไปของกลุ่มตัวอย่าง มีดังนี้

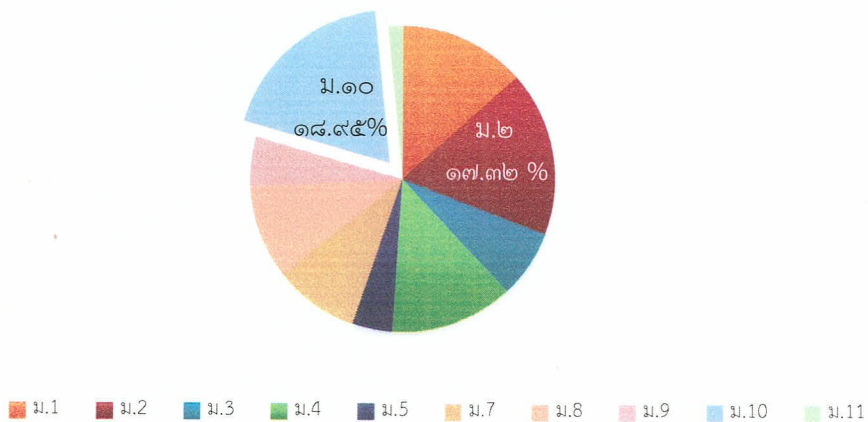
จำแนกตามเพศ พบว่า ผู้ตอบแบบสอบถามเป็น เพศหญิง มากที่สุด จำนวน ๒๔๖ คน คิดเป็นร้อยละ ๘๐.๓๙ และเป็นเพศชาย จำนวน ๖๐ คน คิดเป็นร้อยละ ๑๙.๖๑

จำแนกตามระดับการศึกษา พบว่า ผู้ตอบแบบสอบถามมีการศึกษา ระดับมัธยมศึกษา มากที่สุด จำนวน ๑๔๙ คน คิดเป็นร้อยละ ๔๘.๗๐ รองลงมา มีการศึกษาระดับประถมศึกษา จำนวน ๑๐๙ คน คิดเป็นร้อยละ ๓๕.๖๒

จำแนกตามที่อยู่ พบว่า ผู้ตอบแบบสอบถามหมู่ที่ ๑๐ บ้านหนองไผ่พัฒนา มากที่สุด จำนวน ๕๘ คน คิดเป็นร้อยละ ๑๘.๙๕ และรองลงมาหมู่ที่ ๒ บ้านหนองไผ่ จำนวน ๕๓ คน คิดเป็นร้อยละ ๑๗.๓๒



ที่อยู่



ส่วนที่ ๒ ความพึงพอใจต่อโครงการ

ตารางที่ ๒ แสดงจำนวนร้อยละของผู้ตอบแบบสอบถามความพึงพอใจต่อโครงการ

รายการ	ความพึงพอใจ					รวม	ค่าเฉลี่ย	ร้อยละ	ความหมาย
	มากที่สุด	มาก	ปานกลาง	น้อย	น้อยที่สุด				
ด้านสถานที่/ระยะเวลา/อาหาร/พาหนะ									
๑. สถานที่สะอาด เรียบร้อย เหมาะสม	๒๑๑	๘๘	๗	๐	๐	๓๐๖	๔.๖๗	๙๓.๓๓	มากที่สุด
๒. ระยะเวลาดำเนินการ	๒๐๕	๙๕	๖	๐	๐	๓๐๖	๔.๖๕	๙๓.๐๑	มากที่สุด
๓. อาหารเหมาะสม	๒๐๔	๙๕	๗	๐	๐	๓๐๖	๔.๖๔	๙๒.๘๘	มากที่สุด
๔. พาหนะในการเดินทาง	๒๒๑	๗๙	๕	๑	๐	๓๐๖	๔.๗๐	๙๓.๙๙	มากที่สุด
ด้านเจ้าหน้าที่โครงการ									
๕. การบริการ การอำนวยความสะดวกของเจ้าหน้าที่	๒๕๘	๔๖	๒	๐	๐	๓๐๖	๔.๘๔	๙๖.๗๓	มากที่สุด
๖. การประสานงานของเจ้าหน้าที่	๒๕๖	๕๐	๐	๐	๐	๓๐๖	๔.๘๔	๙๖.๗๓	มากที่สุด
ด้านวิทยากร									
วิทยากรเรื่อง “หลักธรรมประจำใจในการใช้ชีวิตวัยสูงอายอย่างมีความสุข”									
๗. การถ่ายทอดความรู้และการอธิบายเนื้อหา มีความชัดเจน	๒๑๖	๘๕	๕	๐	๐	๓๐๖	๔.๖๙	๙๓.๗๙	มากที่สุด
๘. ใช้ภาษาที่เหมาะสมและเข้าใจง่าย	๒๑๓	๙๐	๓	๐	๐	๓๐๖	๔.๖๘	๙๓.๗๓	มากที่สุด
วิทยากรเรื่อง “การดูแลสุขภาพกายและใจให้แข็งแรง”(ดร.กิติพงศ์ พงศ์สุรเวท นายกเทศมนตรีตำบลโพธิ์กลาง)									
๙. การถ่ายทอดความรู้และการอธิบายเนื้อหา มีความชัดเจน	๒๑๗	๘๕	๔	๐	๐	๓๐๖	๔.๗๐	๙๓.๙๒	มากที่สุด
๑๐. ใช้ภาษาที่เหมาะสมและเข้าใจง่าย	๒๒๒	๘๑	๓	๐	๐	๓๐๖	๔.๗๒	๙๔.๓๑	มากที่สุด
วิทยากรกิจกรรมกลุ่มสัมพันธ์และนันทนาการด้านสุขภาพสำหรับผู้สูงอายุ (ผศ.ฤทธิ เทพไท อำนวย และ นายณัฐเศรษฐ พลโยธา มหาวิทยาลัยราชภัฏนครราชสีมา)									
๑๑. การถ่ายทอดความรู้และการอธิบายเนื้อหา มีความชัดเจน	๒๐๘	๙๔	๔	๐	๐	๓๐๖	๔.๖๗	๙๓.๓๓	มากที่สุด
๑๒. ใช้ภาษาที่เหมาะสมและเข้าใจง่าย	๒๑๒	๙๑	๓	๐	๐	๓๐๖	๔.๖๘	๙๓.๖๖	มากที่สุด

รายการ	ความพึงพอใจ					รวม	ค่าเฉลี่ย	ร้อยละ	ความหมาย
	มากที่สุด	มาก	ปานกลาง	น้อย	น้อยที่สุด				
ด้านกิจกรรม/ศึกษาดูงาน									
๑๓. ทัศนคติเกี่ยวกับธรรมะ	๒๐๔	๙๔	๘			๓๐๖	๔.๖๔	๙๒.๘๑	มากที่สุด
๑๔. ศูนย์พัฒนาคุณภาพชีวิตผู้สูงอายุเทศบาลนครนนทบุรี อ.เมือง จ.นนทบุรี	๒๒๘	๗๗	๑			๓๐๖	๔.๗๕	๙๔.๘๔	มากที่สุด
๑๕. พระราชวังบางปะอิน อ.พระนครศรีอยุธยา จ.นครศรีอยุธยา	๒๑๗	๘๗	๒			๓๐๖	๔.๗๐	๙๔.๐๕	มากที่สุด
๑๖. วัดใหญ่ชัยมงคล อ.พระนครศรีอยุธยา จ.นครศรีอยุธยา	๒๑๙	๘๖	๑	๐	๐	๓๐๖	๔.๗๑	๙๔.๒๕	มากที่สุด
ด้านความรู้ความเข้าใจ/การนำไปใช้									
๑๗. ความรู้ความเข้าใจก่อนการเข้าร่วมโครงการ	๑๗๕	๑๑๐	๒๐	๑	๐	๓๐๖	๔.๕๐	๙๐.๐๐	มาก
๑๘. ความรู้ความเข้าใจหลังการเข้าร่วมโครงการ	๑๘๔	๑๑๘	๔	๐	๐	๓๐๖	๔.๕๙	๙๑.๗๖	มากที่สุด
๑๙. ส่งเสริมความรู้ความเข้าใจในการดูแลสุขภาพอนามัยของตนเอง	๒๐๐	๙๘	๘	๐	๐	๓๐๖	๔.๖๓	๙๒.๕๕	มากที่สุด
๒๐. พัฒนาโรงเรียนผู้สูงอายุและส่งเสริมอาชีพผู้สูงอายุในตำบลโพธิ์กลาง	๒๐๗	๙๓	๖	๐	๐	๓๐๖	๔.๖๖	๙๓.๑๔	มากที่สุด
๒๑. ความพึงพอใจในภาพรวมต่อการจัดโครงการในครั้งนี้	๒๒๘	๗๕	๓	๐	๐	๓๐๖	๔.๗๓	๙๔.๗๑	มากที่สุด
							๔.๖๘	๙๓.๖๙	มากที่สุด

มากที่สุด
 รองลงมา

ความพึงพอใจต่อโครงการ



■ ระดับความพึงพอใจ

■ มากที่สุด ■ รองลงมา

จากตารางที่ ๒ พบว่า ผู้ตอบแบบสอบถามมีความพึงพอใจต่อโครงการ ด้านเจ้าหน้าที่โครงการ การบริการ การอำนวยความสะดวกของเจ้าหน้าที่ และ การประสานงานของเจ้าหน้าที่ มากที่สุด ค่าเฉลี่ยเท่ากับ ๔.๘๔ คิดเป็น ๙๖.๗๓ % ความพึงพอใจอยู่ในระดับ มากที่สุด รองลงมา ด้านกิจกรรม/ศึกษาดูงาน ศูนย์พัฒนาคุณภาพชีวิตผู้สูงอายุ เทศบาลนครนนทบุรี อ.เมือง จ.นนทบุรี ค่าเฉลี่ยเท่ากับ ๔.๗๕ คิดเป็น ๙๔.๘๔ % ความพึงพอใจอยู่ในระดับ มากที่สุด ซึ่งความพึงพอใจในภาพรวมต่อการจัดโครงการในครั้งนี้ ค่าเฉลี่ยโดยรวมเท่ากับ ๔.๖๘ คิดเป็น ๙๓.๖๙ % มีความพึงพอใจระดับ มากที่สุด

ส่วนที่ ๓ ข้อเสนอแนะ

๑. จัดโครงการได้ดีมาก เป็นการส่งเสริมกิจกรรมของผู้สูงอายุ
๒. ประทับใจในการทำงานของท่านนายก คณะผู้บริหาร และพนักงานเทศบาล
๓. ประทับใจและสนุกสนานทุกกิจกรรม
๔. อยากให้จัดกิจกรรมแบบนี้ทุกปีและเพิ่มกิจกรรมใหม่ๆ
๕. อยากให้จัดไปดูงานที่จังหวัดเชียงใหม่
๖. อยากให้จัดไปดูงานที่จังหวัดเพชรบุรี