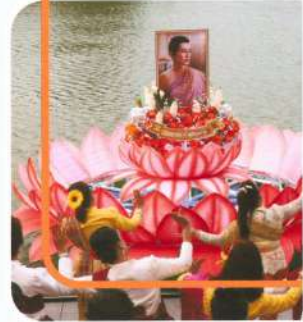




รายงานสรุปการประเมินผล โครงการสืบสานประเพณีลอยกระทง ประจำปีงบประมาณ พ.ศ. ๒๕๖๗



คณะกรรมการติดตามและประเมินผล
เทศบาลตำบลโพธิ์กลาง
อำเภอเมืองนครราชสีมา จังหวัดนครราชสีมา

**สรุปการประเมินผลโครงการสืบสานประเพณีลอยกระทง
ประจำปีงบประมาณ พ.ศ. ๒๕๖๗
เทศบาลตำบลโพธิ์กลาง อำเภอเมืองนครราชสีมา จังหวัดนครราชสีมา**

ผู้รับผิดชอบ

กองการศึกษา เทศบาลตำบลโพธิ์กลาง

วัตถุประสงค์

๑. เพื่อส่งเสริมให้ประชาชนมีส่วนร่วมในการอนุรักษ์และฟื้นฟูสืบสานประเพณีวัฒนธรรมของไทยให้คงอยู่สืบไป
๒. เพื่อให้เกิดความรัก ความสามัคคี และความสัมพันธ์อันดีให้กับคนในชุมชน
๓. เพื่อปลูกฝังประเพณีอันดีงามให้กับเด็ก เยาวชน ประชาชนในตำบลโพธิ์กลางและใกล้เคียง
๔. เพื่อส่งเสริมการท่องเที่ยวทางวัฒนธรรมของตำบลโพธิ์กลาง

กลุ่มเป้าหมาย

เด็ก เยาวชน และประชาชน ในเขตพื้นที่ตำบลโพธิ์กลางและพื้นที่ใกล้เคียง จำนวน ๕๐๐ คน

ระยะเวลาดำเนินการ

- วันศุกร์ ที่ ๒๔ เดือน พฤศจิกายน พ.ศ. ๒๕๖๖
- วันจันทร์ ที่ ๒๗ เดือน พฤศจิกายน พ.ศ. ๒๕๖๖

สถานที่ดำเนินการ

- ริมสระน้ำบ้านพักสวัสดิการข้าราชการ โครงการ ๓ หมู่ที่ ๑ ตำบลโพธิ์กลาง อำเภอเมือง จังหวัดนครราชสีมา

งบประมาณ

ตั้งไว้ ๙๐๐,๐๐๐ บาท (เก้าแสนบาทถ้วน)

ผลที่คาดว่าจะได้รับ

๑. ประชาชนมีส่วนร่วมในการอนุรักษ์และฟื้นฟูสืบสานประเพณีวัฒนธรรมของไทยให้คงอยู่สืบไป
๒. ประชาชนและคนในชุมชนมีความรัก ความสามัคคี และความสัมพันธ์อันดีต่อกัน
๓. เด็ก เยาวชน ประชาชนในตำบลโพธิ์กลางได้รับการปลูกฝังประเพณีอันดีงาม
๔. มีการส่งเสริมการท่องเที่ยวทางวัฒนธรรมของตำบลโพธิ์กลาง

บัดนี้ โครงการดังกล่าวได้ดำเนินการเสร็จเรียบร้อยแล้ว เพื่อให้การดำเนินการประเมินผลโครงการฯ เป็นไปด้วยความเรียบร้อย คุ่มค่า มีประสิทธิภาพและประสิทธิผล จึงได้ทำการประเมินผลโครงการ โดยได้ดำเนินการสุ่มสำรวจความคิดเห็นของผู้เข้าร่วมโครงการ โดยเจ้าหน้าที่ได้แจกแบบสอบถามเพื่อนำมาประมวลผลและสรุปผลการประเมิน เพื่อนำผลที่ได้มาปรับปรุงและใช้เป็นข้อมูลในการดำเนินโครงการในครั้งต่อไป รายละเอียดตามผลการวิเคราะห์ข้อมูลดังนี้

สรุปผลการวิเคราะห์ข้อมูล

ความพึงพอใจโครงการสืบสานประเพณีลอยกระทง กองการศึกษา เทศบาลตำบลโพธิ์กลาง อำเภอเมืองนครราชสีมา จังหวัดนครราชสีมา

การประเมินจำแนกเป็น ๓ ส่วน คือ ส่วนที่ ๑ ข้อมูลทั่วไปของผู้ตอบแบบสอบถาม ส่วนที่ ๒ ความพึงพอใจต่อโครงการ ส่วนที่ ๓ ข้อเสนอแนะ สรุปข้อมูลได้ดังนี้

ค่าระดับความพึงพอใจ แปลความหมายได้ดังนี้

ต่ำกว่า ๑.๕๐ หมายถึง น้อยที่สุด

๑.๕๐ - ๒.๕๐ หมายถึง น้อย

๒.๕๑ - ๓.๕๐ หมายถึง ปานกลาง

๓.๕๑ - ๔.๕๐ หมายถึง มาก

๔.๕๑ - ๕.๐๐ หมายถึง มากที่สุด

ส่วนที่ ๑ ผลการวิเคราะห์ข้อมูลทั่วไปของผู้ตอบแบบสอบถาม

ตารางที่ ๑ แสดงจำนวนร้อยละของผู้ตอบแบบสอบถาม จำแนกตามเพศ อายุ การศึกษา อาชีพ

ข้อมูลทั่วไป	จำนวน (คน)	ร้อยละ
๑. เพศ		
ชาย	๑๙๗	๓๙.๔๐
หญิง	๓๐๓	๖๐.๖๐
รวม	๕๐๐	๑๐๐
๒. อายุ		
ต่ำกว่า ๒๐ ปี	๓๕	๗.๐๐
๒๐ - ๓๐ ปี	๘๐	๑๖.๐๐
๓๑ - ๔๐ ปี	๑๐๙	๒๑.๘๐
๔๑ - ๕๐ ปี	๑๑๑	๒๒.๒๐
๕๑ - ๖๐ ปี	๘๓	๑๖.๖๐
มากกว่า ๖๐ ปี	๘๒	๑๖.๔๐
รวม	๕๐๐	๑๐๐
๓. การศึกษา		
ประถมศึกษา	๕๓	๑๐.๖๐
มัธยมศึกษา	๓๐๕	๖๑.๐๐
อนุปริญญา	๖๙	๑๓.๘๐
ปริญญาตรี	๕๑	๑๐.๒๐
ปริญญาโท	๒๒	๔.๔๐
รวม	๕๐๐	๑๐๐

ข้อมูลทั่วไป	จำนวน (คน)	ร้อยละ
๔. อาชีพ		
ข้าราชการ/พนักงาน/ลูกจ้างของรัฐ	๑๔๖	๒๙.๒๐
พนักงานบริษัท	๔๕	๙.๐๐
เกษตรกร	๓๓	๖.๖๐
ค้าขาย/ธุรกิจส่วนตัว	๑๖๙	๓๓.๘๐
นักเรียน/นักศึกษา	๔๕	๙.๐๐
อื่น ๆ	๖๒	๑๒.๔๐
รวม	๕๐๐	๑๐๐

จากตารางที่ ๑ ข้อมูลทั่วไปของผู้ตอบแบบสอบถาม จำนวน ๕๐๐ ชุด จำแนกตามลักษณะทั่วไป ของกลุ่มตัวอย่าง มีดังนี้

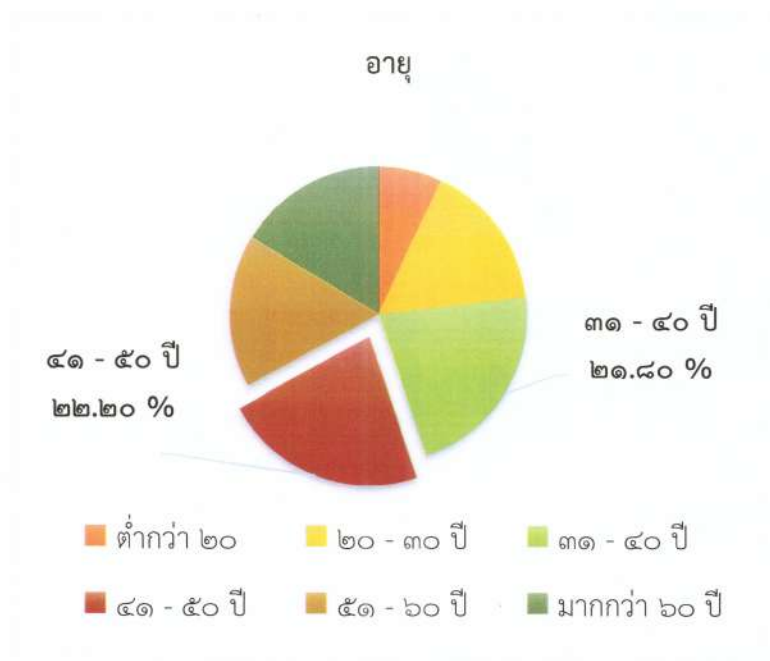
จำแนกตามเพศ พบว่า ผู้ตอบแบบสอบถามเป็น เพศหญิง มากที่สุด จำนวน ๓๐๓ คน คิดเป็นร้อยละ ๖๐.๖๐ และรองลงมาเป็นเพศชาย จำนวน ๑๙๗ คน คิดเป็นร้อยละ ๓๙.๔๐

จำแนกตามอายุ พบว่า ผู้ตอบแบบสอบถามมีอายุตั้งแต่ ๔๑ - ๕๐ ปี มากที่สุด จำนวน ๑๑๑ คน คิดเป็นร้อยละ ๒๒.๒๐ และรองลงมาอายุ ๓๑ - ๔๐ ปี จำนวน ๑๐๙ คน คิดเป็นร้อยละ ๒๑.๘๐

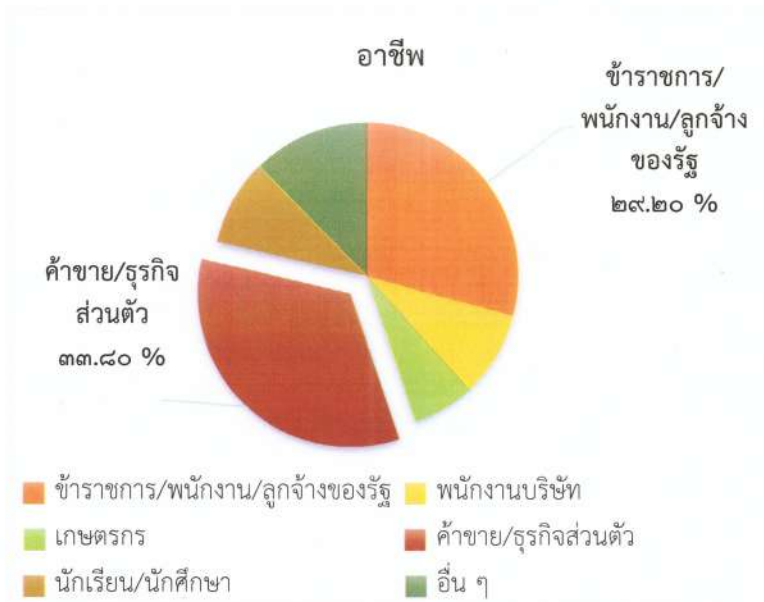
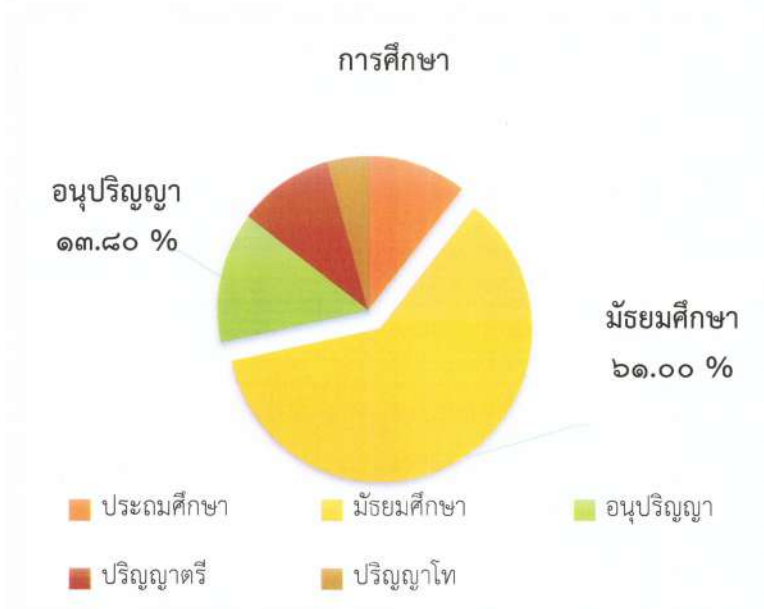
จำแนกตามระดับการศึกษา พบว่า ผู้ตอบแบบสอบถามมีการศึกษาระดับมัธยมศึกษา มากที่สุด จำนวน ๓๐๕ คน คิดเป็นร้อยละ ๖๑.๐๐ รองลงมามีการศึกษาระดับอนุปริญญา จำนวน ๖๙ คน คิดเป็น ร้อยละ ๑๓.๘๐

จำแนกตามสถานภาพ พบว่า ผู้ตอบแบบสอบถามอาชีพค้าขาย/ธุรกิจส่วนตัว มากที่สุด จำนวน ๑๖๙ คน คิดเป็นร้อยละ ๓๓.๘๐ รองลงมาอาชีพข้าราชการ/พนักงาน/ลูกจ้างของรัฐ จำนวน ๑๔๖ คน คิดเป็นร้อยละ ๒๙.๒๐

ข้อมูลทั่วไปของผู้ตอบแบบสอบถาม



ข้อมูลทั่วไปของผู้ตอบแบบสอบถาม



ส่วนที่ ๒ ความพึงพอใจต่อโครงการ

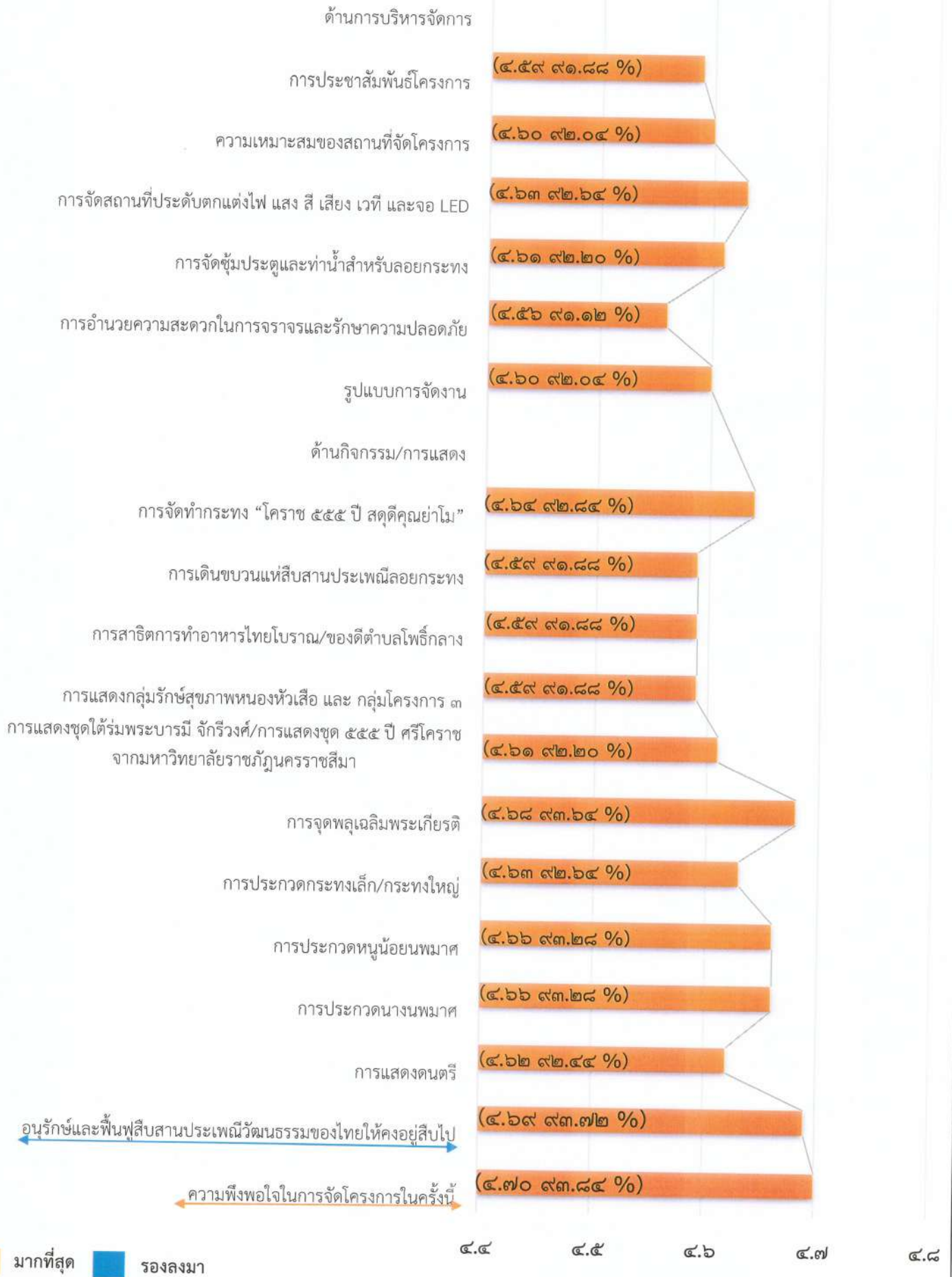
ตารางที่ ๒ แสดงจำนวนร้อยละของผู้ตอบแบบสอบถามความพึงพอใจต่อโครงการ

รายการ	ความพึงพอใจ					รวม	ค่าเฉลี่ย	ร้อยละ	ความหมาย
	มากที่สุด	มาก	ปานกลาง	น้อย	น้อยที่สุด				
ด้านการบริหารจัดการ									
๑. การประชาสัมพันธ์โครงการ	๓๒๔	๑๔๗	๒๘	๑	๐	๕๐๐	๔.๕๙	๙๑.๗๖	มากที่สุด
๒. ความเหมาะสมของสถานที่จัดโครงการ	๓๒๐	๑๖๐	๒๐	๐	๐	๕๐๐	๔.๖๐	๙๒.๐๐	มากที่สุด
๓. การจัดสถานที่ประดับตกแต่งไฟ แสง สี เสียง เวที และจอ LED	๓๓๕	๑๔๔	๒๑	๐	๐	๕๐๐	๔.๖๓	๙๒.๕๖	มากที่สุด
๔. การจัดซุ้มประตูและทำน้ำสำหรับลอยกระทง	๓๓๐	๑๔๗	๒๑	๒	๐	๕๐๐	๔.๖๑	๙๒.๒๐	มากที่สุด
๕. การอำนวยความสะดวกในการจราจรและรักษาความปลอดภัย	๓๑๖	๑๔๙	๓๓	๑	๑	๕๐๐	๔.๕๖	๙๑.๑๒	มากที่สุด
๖. รูปแบบการจัดงาน	๓๒๙	๑๔๖	๒๓	๑	๑	๕๐๐	๔.๖๐	๙๒.๐๔	มากที่สุด
ด้านกิจกรรม/การแสดง									
๗. การจัดทำกระทง “โคราช ๕๕๕ ปี สดุดีคุณย่าโม”	๓๓๘	๑๔๖	๑๕	๑	๐	๕๐๐	๔.๖๔	๙๒.๘๔	มากที่สุด
๘. การเดินขบวนแห่สืบสานประเพณีลอยกระทง	๓๒๙	๑๓๙	๓๒	๐	๐	๕๐๐	๔.๕๙	๙๑.๘๘	มากที่สุด
๙. การสาธิตการทำอาหารไทยโบราณ/ของดีตำบลโพธิ์กลาง	๓๓๐	๑๓๗	๓๐	๓	๐	๕๐๐	๔.๕๙	๙๑.๘๘	มากที่สุด
๑๐. การแสดงกลุ่มรักษ์สุขภาพหนองหัวเสือ และกลุ่มโครงการ ๓	๓๒๔	๑๕๐	๒๕	๑	๐	๕๐๐	๔.๕๙	๙๑.๘๘	มากที่สุด
๑๑. การแสดงชุดไต้ร่มพระบารมี จักรวิงค์/การแสดงชุด ๕๕๕ ปี ศรีโคราช จากมหาวิทยาลัยราชภัฏนครราชสีมา	๓๓๐	๑๔๘	๒๑	๐	๑	๕๐๐	๔.๖๑	๙๒.๒๔	มากที่สุด
๑๒. การจุดพลุเฉลิมพระเกียรติ	๓๕๙	๑๒๕	๑๕	๐	๑	๕๐๐	๔.๖๘	๙๓.๖๔	มากที่สุด
๑๓. การประกวดกระทงเล็ก/กระทงใหญ่	๓๓๕	๑๔๘	๑๕	๒	๐	๕๐๐	๔.๖๓	๙๒.๖๔	มากที่สุด
๑๔. การประกวดหุ่นน้อยนพมาศ	๓๔๖	๑๔๐	๑๔	๐	๐	๕๐๐	๔.๖๖	๙๓.๒๘	มากที่สุด
๑๕. การประกวดนางนพมาศ	๓๔๘	๑๓๗	๑๔	๑		๕๐๐	๔.๖๖	๙๓.๒๐	มากที่สุด
๑๖. การแสดงดนตรี	๓๓๔	๑๔๕	๒๐	๐	๑	๕๐๐	๔.๖๒	๙๒.๔๔	มากที่สุด
๑๗. อนุรักษ์และฟื้นฟูสืบสานประเพณีวัฒนธรรมของไทยให้คงอยู่สืบไป	๓๖๒	๑๒๑	๑๕	๒	๐	๕๐๐	๔.๖๙	๙๓.๗๒	มากที่สุด
๑๘. ความพึงพอใจในการจัดโครงการในครั้งนี้	๓๖๓	๑๒๐	๑๗	๐	๐	๕๐๐	๔.๗๐	๙๓.๘๔	มากที่สุด
							๔.๖๖	๙๒.๕๐	มากที่สุด

จากตารางที่ ๒ พบว่า ผู้ตอบแบบสอบถามมีความพึงพอใจต่อโครงการ ด้านกิจกรรม/การแสดง เรื่อง ความพึงพอใจในการจัดโครงการในครั้งนี้ ค่าเฉลี่ยเท่ากับ ๔.๗๐ คิดเป็น ๙๓.๘๔ % มีความพึงพอใจอยู่ในระดับ มากที่สุด รองลงมา ด้านกิจกรรม/การแสดง เรื่อง อนุรักษ์และฟื้นฟูสืบสานประเพณีวัฒนธรรมของไทยให้คงอยู่สืบไป ค่าเฉลี่ยเท่ากับ ๔.๖๙ คิดเป็น ๙๓.๖๒ % ความพึงพอใจอยู่ในระดับ มากที่สุด ซึ่งความพึงพอใจในภาพรวมต่อการจัดโครงการในครั้งนี้ ค่าเฉลี่ยโดยรวมเท่ากับ ๔.๖๖ คิดเป็น ๙๒.๕๐ % มีความพึงพอใจระดับ มากที่สุด

ความพึงพอใจต่อโครงการ

■ ระดับความพึงพอใจ



■ มากที่สุด ■ รองลงมา

ส่วนที่ ๓ ข้อเสนอแนะ

๑. จัดสถานที่ได้สวยงามมาก
๒. พลุเฉลิมพระเกียรติตื่นตาตื่นใจ สวยงามมาก
๓. กระทงโคราช ๕๕๕ ปี สดุดีคุณย่าโม สวยงามมาก
๔. อยากให้ใช้สายไฟสำหรับร้านค้าให้เส้นใหญ่กว่านี้ เพราะสายเล็กพ่วงแล้วช็อต เนื่องจากมีร้านค้าจำนวนมาก
๕. การสัญจรรถเข้า - ออก กับทางคนเดินไม่ปลอดภัย