



รายงานสรุปการประเมินผล โครงการเทศกาลดนตรีริมน้ำ ครั้งที่ 9 ประจำปีงบประมาณ พ.ศ. ๒๕๖๖



คณะกรรมการติดตามและประเมินผล
เทศบาลตำบลโพธิ์กลาง อำเภอเมืองนครราชสีมา จังหวัดนครราชสีมา

สรุปการประเมินผลโครงการเทศกาลดนตรีริมน้ำ ครั้งที่ ๑
ประจำปีงบประมาณ พ.ศ. ๒๕๖๖
เทศบาลตำบลโพธิ์กลาง อำเภอเมืองนครราชสีมา จังหวัดนครราชสีมา

วัตถุประสงค์

๑. เพื่อเปิดพื้นที่ในการแสดงดนตรีและส่งเสริมการแสดงออกให้กับเด็ก เยาวชน ผู้สูงอายุ และประชาชน
๒. เพื่อเผยแพร่และอนุรักษ์ศิลปวัฒนธรรมอันดีของท้องถิ่น
๓. เพื่อสร้างความสุขให้กับประชาชนให้ได้รับบรรยากาศทางดนตรี
๔. เพื่อส่งเสริมการท่องเที่ยวในตำบลโพธิ์กลาง

เป้าหมาย

เด็ก เยาวชน ผู้สูงอายุ และประชาชน ในเขตพื้นที่ตำบลโพธิ์กลาง

ระยะเวลาดำเนินการ

เดือน ตุลาคม พ.ศ. ๒๕๖๕ ถึง เดือน กันยายน พ.ศ. ๒๕๖๖

สถานที่ดำเนินการ

ริมสระน้ำในเขตพื้นที่ตำบลโพธิ์กลาง อำเภอเมือง จังหวัดนครราชสีมา

ผลที่คาดว่าจะได้รับ

๑. มีการเปิดพื้นที่การแสดงดนตรี เด็ก เยาวชน ผู้สูงอายุ และประชาชน ได้รับการส่งเสริมการแสดงออกทางด้านดนตรี
๒. มีการเผยแพร่และอนุรักษ์ศิลปวัฒนธรรมอันดีของท้องถิ่น
๓. ประชาชนในเขตพื้นที่ตำบลโพธิ์กลางได้รับความสุขผ่านการฟังดนตรี
๔. มีการส่งเสริมการท่องเที่ยวในตำบลโพธิ์กลาง

บัดนี้ โครงการดังกล่าวได้ดำเนินการเสร็จเรียบร้อยแล้ว เพื่อให้การดำเนินการประเมินผลโครงการฯ เป็นไปด้วยความเรียบร้อย คุ่มค่า มีประสิทธิภาพและประสิทธิผล จึงได้ทำการประเมินผลโครงการโดยได้ดำเนินการสุ่มสำรวจความคิดเห็นของผู้เข้าร่วมโครงการ โดยเจ้าหน้าที่ได้แจกแบบสอบถามเพื่อนำมาประมวลผลและสรุปผลการประเมิน เพื่อนำผลที่ได้มาปรับปรุงและใช้เป็นข้อมูลในการดำเนินโครงการในครั้งต่อไป รายละเอียดตามผลการวิเคราะห์ข้อมูลดังนี้

สรุปผลการวิเคราะห์ข้อมูล

ความพึงพอใจโครงการเทศกาลดนตรีริมน้ำ ครั้งที่ ๑ ประจำปีงบประมาณ พ.ศ. ๒๕๖๖
เทศบาลตำบลโพธิ์กลาง อำเภอเมืองนครราชสีมา จังหวัดนครราชสีมา

การประเมินจำแนกเป็น ๓ ส่วน คือ ส่วนที่ ๑ ข้อมูลทั่วไปของผู้ตอบแบบสอบถาม ส่วนที่ ๒ ความพึงพอใจต่อโครงการ ส่วนที่ ๓ ข้อเสนอแนะ สรุปข้อมูลได้ดังนี้

ค่าระดับความพึงพอใจ แปลความหมายได้ดังนี้

ต่ำกว่า ๑.๕๐ หมายถึง น้อยที่สุด

๑.๕๐ - ๒.๕๐ หมายถึง น้อย

๒.๕๑ - ๓.๕๐ หมายถึง ปานกลาง

๓.๕๑ - ๔.๕๐ หมายถึง มาก

๔.๕๑ - ๕.๐๐ หมายถึง มากที่สุด

ส่วนที่ ๑ ผลการวิเคราะห์ข้อมูลทั่วไปของผู้ตอบแบบสอบถาม

ตารางที่ ๑ แสดงจำนวนร้อยละของผู้ตอบแบบสอบถาม จำแนกตามเพศ อายุ การศึกษา อาชีพ

ข้อมูลทั่วไป	จำนวน (คน)	ร้อยละ
๑. เพศ		
ชาย	๓๑	๓๑
หญิง	๖๙	๖๙
รวม	๑๐๐	๑๐๐
๒. อายุ		
ต่ำกว่า ๒๐ ปี	๑๙	๑๙
๒๐ - ๓๐ ปี	๑๑	๑๑
๓๑ - ๔๐ ปี	๑๐	๑๐
๔๑ - ๕๐ ปี	๑๐	๑๐
๕๑ - ๖๐ ปี	๒๓	๒๓
มากกว่า ๖๐ ปี	๒๗	๒๗
รวม	๑๐๐	๑๐๐
๓. การศึกษา		
ประถมศึกษา	๒๙	๒๙
มัธยมศึกษา	๓๒	๓๒
อนุปริญญา	๑๖	๑๖
ปริญญาตรี	๒๑	๒๑
อื่นๆ	๒	๒
รวม	๑๐๐	๑๐๐

ข้อมูลทั่วไป	จำนวน (คน)	ร้อยละ
๔. อาชีพ		
ข้าราชการ พนักงาน ลูกจ้างของรัฐ	๑๘	๑๘
พนักงานบริษัท	๓	๓
ค้าขาย/ธุรกิจส่วนตัว	๒๙	๒๙
นักเรียน/นักศึกษา	๒๐	๒๐
อื่นๆ	๓๐	๓๐
รวม	๑๐๐	๑๐๐

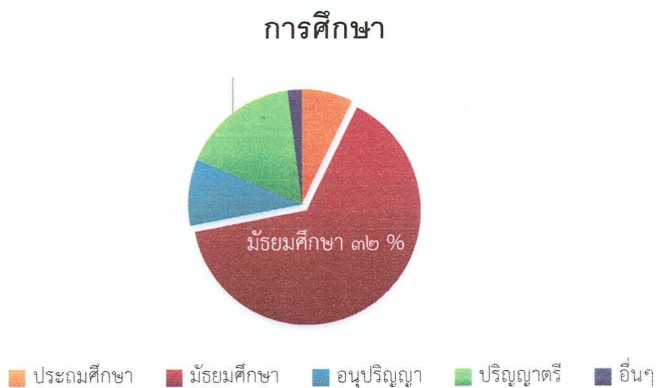
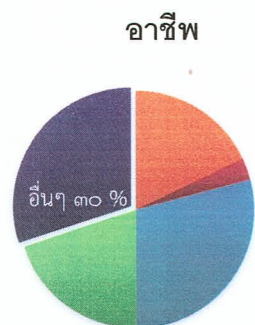
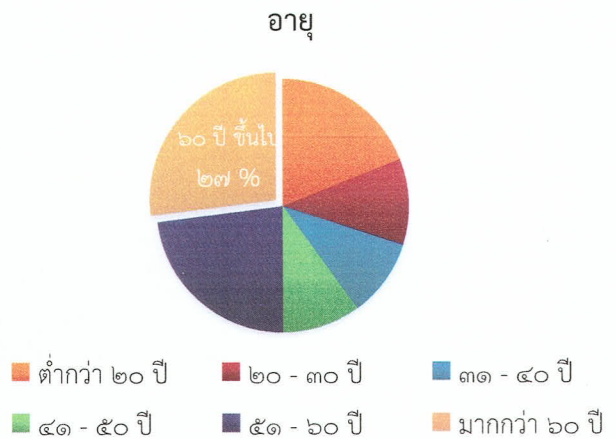
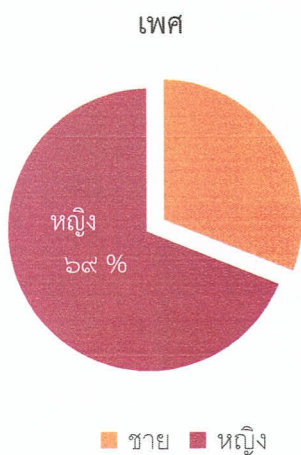
จากตารางที่ ๑ ข้อมูลทั่วไปของผู้ตอบแบบสอบถาม จำนวน ๑๐๐ ชุด จำแนกตามลักษณะทั่วไปของกลุ่มตัวอย่าง มีดังนี้

จำแนกตามเพศ พบว่า ผู้ตอบแบบสอบถามเป็น เพศหญิง มากที่สุด จำนวน ๖๙ คน คิดเป็นร้อยละ ๖๙ และเป็นเพศชาย จำนวน ๓๑ คน คิดเป็นร้อยละ ๓๑

จำแนกตามอายุ พบว่า ผู้ตอบแบบสอบถามมีอายุ ๖๐ ปีขึ้นไป มากที่สุด จำนวน ๒๗ คน คิดเป็นร้อยละ ๒๗ และรองลงมาอายุ ตั้งแต่ ๕๑ - ๖๐ จำนวน ๒๓ คน คิดเป็นร้อยละ ๒๓

จำแนกตามระดับการศึกษา พบว่า ผู้ตอบแบบสอบถามมีการศึกษา ระดับมัธยมศึกษา มากที่สุด จำนวน ๓๒ คน คิดเป็นร้อยละ ๓๒ รองลงมามีการศึกษาระดับประถมศึกษา จำนวน ๒๙ คน คิดเป็นร้อยละ ๒๙

จำแนกตามอาชีพ พบว่า ผู้ตอบแบบสอบถามอาชีพ อื่นๆ มากที่สุด จำนวน ๓๐ คน คิดเป็นร้อยละ ๓๐ รองลงมามีอาชีพค้าขาย/ธุรกิจส่วนตัว จำนวน ๒๙ คน คิดเป็นร้อยละ ๒๙



■ ข้าราชการ พนักงาน ลูกจ้างของรัฐ ■ พนักงานบริษัท ■ อื่นๆ
■ ค้าขาย/ธุรกิจส่วนตัว ■ นักเรียน/นักศึกษา

■ ประถมศึกษา ■ มัธยมศึกษา ■ อนุปริญญา ■ ปริญญาตรี ■ อื่นๆ

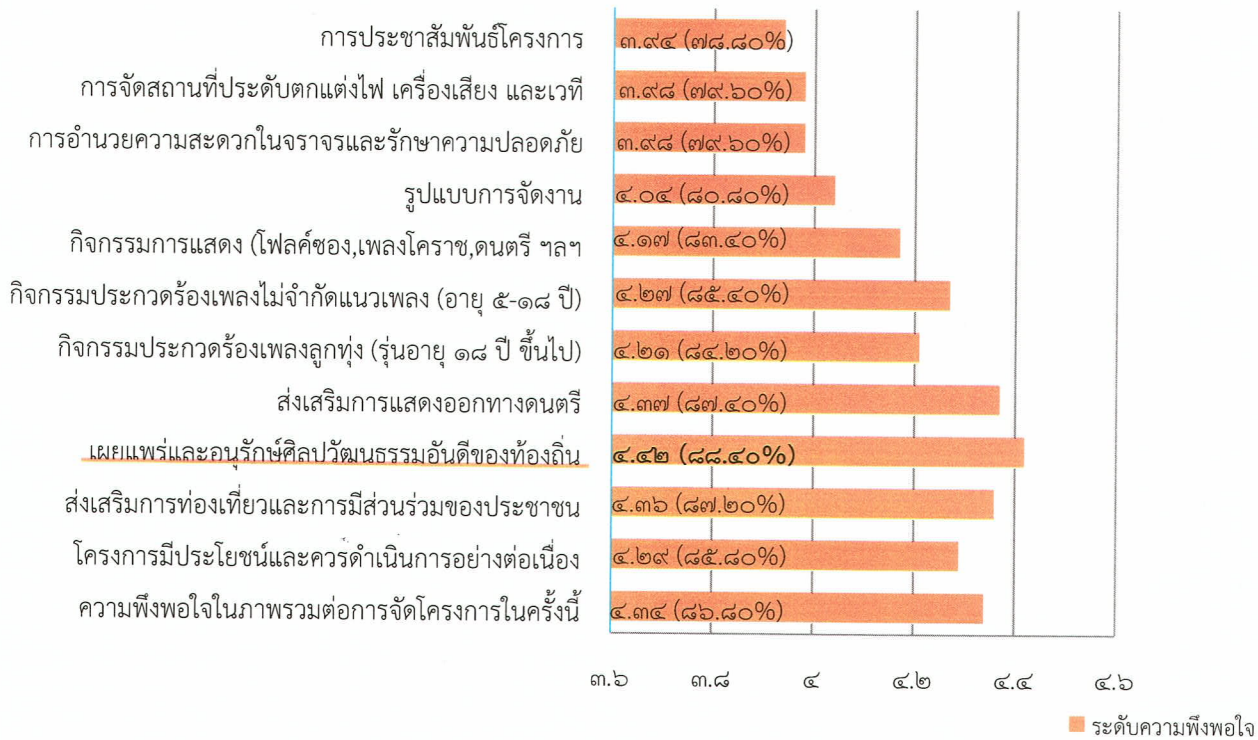
ส่วนที่ ๒ ความพึงพอใจต่อโครงการ

ตารางที่ ๒ แสดงจำนวนร้อยละของผู้ตอบแบบสอบถามความพึงพอใจต่อโครงการ

รายการ	ความพึงพอใจ					รวม	ค่าเฉลี่ย	ร้อยละ	ความหมาย
	มากที่สุด	มาก	ปานกลาง	น้อย	น้อยที่สุด				
๑. การประชาสัมพันธ์โครงการ	๓๒	๓๔	๓๑	๒	๑	๑๐๐	๓.๙๔	๗๘.๘๐	มาก
๒. การจัดสถานที่ประดับตกแต่ง เครื่องเสียง และเวที	๓๐	๔๐	๒๙	-	๑	๑๐๐	๓.๙๘	๗๙.๖๐	มาก
๓. การอำนวยความสะดวกในการจราจรและรักษาความปลอดภัย	๓๑	๓๘	๒๙	๒	-	๑๐๐	๓.๙๘	๗๙.๖๐	มาก
๔. รูปแบบการจัดงาน	๓๕	๓๕	๒๙	๑	-	๑๐๐	๔.๐๔	๘๐.๘๐	มาก
๕. กิจกรรมการแสดง (โพล์ซอง, เพลงโคราช, ดนตรี ฯลฯ)	๓๙	๔๐	๒๐	๑	-	๑๐๐	๔.๑๗	๘๓.๔๐	มาก
๖. กิจกรรมประกวดร้องเพลงไม่จำกัดแนวเพลง (อายุ ๕ - ๑๘ ปี)	๔๔	๔๐	๑๕	๑	-	๑๐๐	๔.๒๗	๘๕.๔๐	มาก
๗. กิจกรรมประกวดร้องเพลงลูกทุ่ง (รุ่น อายุ ๑๘ ปีขึ้นไป)	๔๔	๓๕	๒๐	-	๑	๑๐๐	๔.๒๑	๘๔.๒๐	มาก
๘. ส่งเสริมการแสดงออกทางด้านดนตรี	๕๓	๓๓	๑๓	-	๑	๑๐๐	๔.๓๗	๘๗.๔๐	มาก
๙. เผยแพร่และอนุรักษ์ศิลปวัฒนธรรมอันดีของท้องถิ่น	๕๙	๒๕	๑๕	๑	-	๑๐๐	๔.๔๒	๘๘.๔๐	มาก
๑๐. ส่งเสริมการท่องเที่ยวและการมีส่วนร่วมของประชาชน	๕๑	๓๔	๑๕	-	-	๑๐๐	๔.๓๖	๘๗.๒๐	มาก
๑๑. โครงการมีประโยชน์และควรดำเนินการอย่างต่อเนื่อง	๔๗	๓๗	๑๔	๒	-	๑๐๐	๔.๒๙	๘๕.๘๐	มาก
๑๒. ความพึงพอใจในภาพรวมต่อการจัดโครงการในครั้งนี้	๕๖	๒๗	๑๕	๑	๑	๑๐๐	๔.๓๔	๘๖.๘๐	มาก
							๔.๒๐	๘๓.๙๘	มาก

มากที่สุด
 รองลงมา

ความพึงพอใจต่อโครงการ



จากตารางที่ ๒ พบว่า ผู้ตอบแบบสอบถามมีความพึงพอใจต่อโครงการ เรื่อง เผยแพร่และอนุรักษ์ศิลปวัฒนธรรมอันดีของท้องถิ่น มากที่สุด ค่าเฉลี่ยเท่ากับ ๔.๔๒ คิดเป็น ๘๘.๔๐ % มีความพึงพอใจอยู่ในระดับ มาก รองลงมา เรื่อง ส่งเสริมการแสดงออกทางด้านดนตรี ค่าเฉลี่ยเท่ากับ ๔.๓๗ คิดเป็น ๘๗.๔๐ % ความพึงพอใจอยู่ในระดับ มาก ซึ่งความพึงพอใจในภาพรวมต่อการจัดโครงการในครั้งนี้ ค่าเฉลี่ยโดยรวมเท่ากับ ๔.๒๐ คิดเป็น ๘๓.๘๘ % มีความพึงพอใจระดับ มาก

ส่วนที่ ๓ ข้อเสนอแนะ

๑. จัดงานได้ดีมาก อยากให้จัดอีก
๒. เป็นกิจกรรมที่ส่งเสริม อนุรักษ์ความเป็นไทยของชุมชน
๓. ควรมีการประชาสัมพันธ์ให้มากกว่านี้
๔. อยากให้มีห้องน้ำไว้บริการ
๕. ควรปรับปรุงเครื่องเสียง
๖. อยากให้เวที แสงสีเสียงมากกว่านี้ พร้อมทั้งกิจกรรมอื่นๆ
๗. ควรดูแลเรื่องจราจร
๘. อยากให้มีโต๊ะทานอาหาร เพื่อความสะดวก
๙. สถานที่แม่ค้าขายของไม่ค่อยเรียบร้อย อยากให้เจ้าหน้าที่จัดสถานที่ขายของ
๑๐. ควรมีการประกวดการแต่งกายผู้เข้าร่วมงาน เพื่อให้มีส่วนร่วมในกิจกรรมมากยิ่งขึ้น
๑๑. ควรจัดที่นั่งชมให้เพียงพอกว่านี้
๑๒. อยากให้มีของกินเยอะกว่านี้